

# Ochorenia tráviacieho traktu

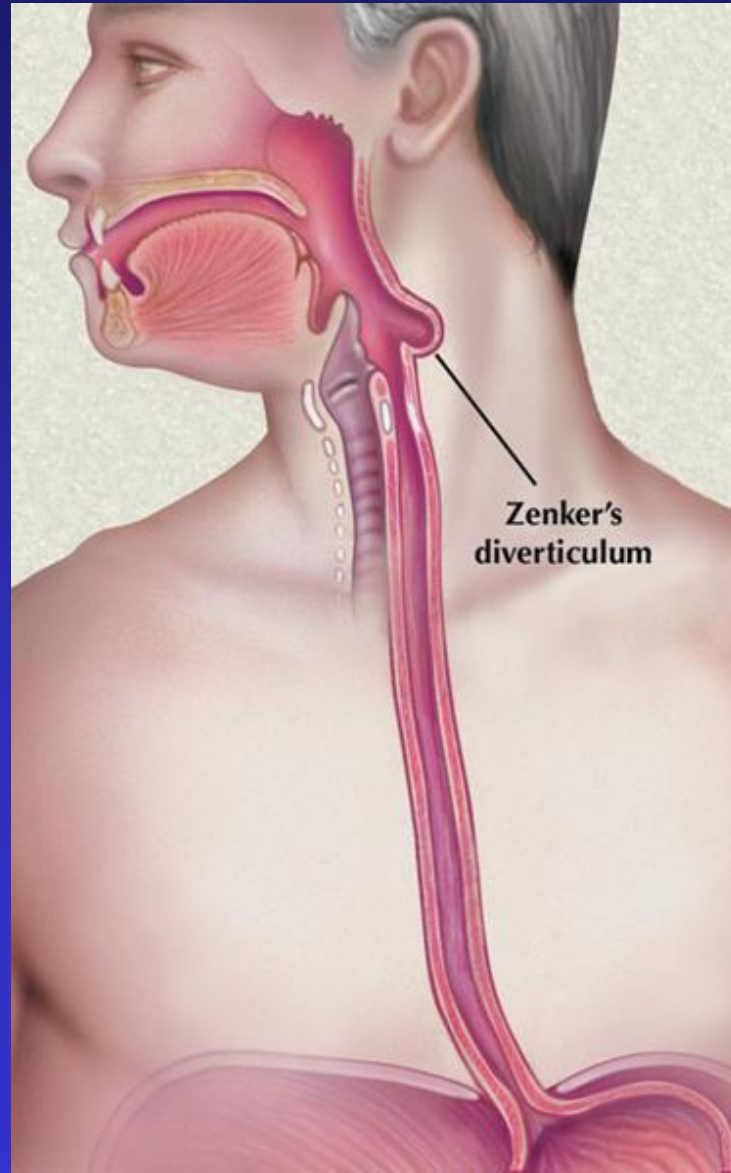
Michal Demeter

Interná klinika GE JLF UK a MFN

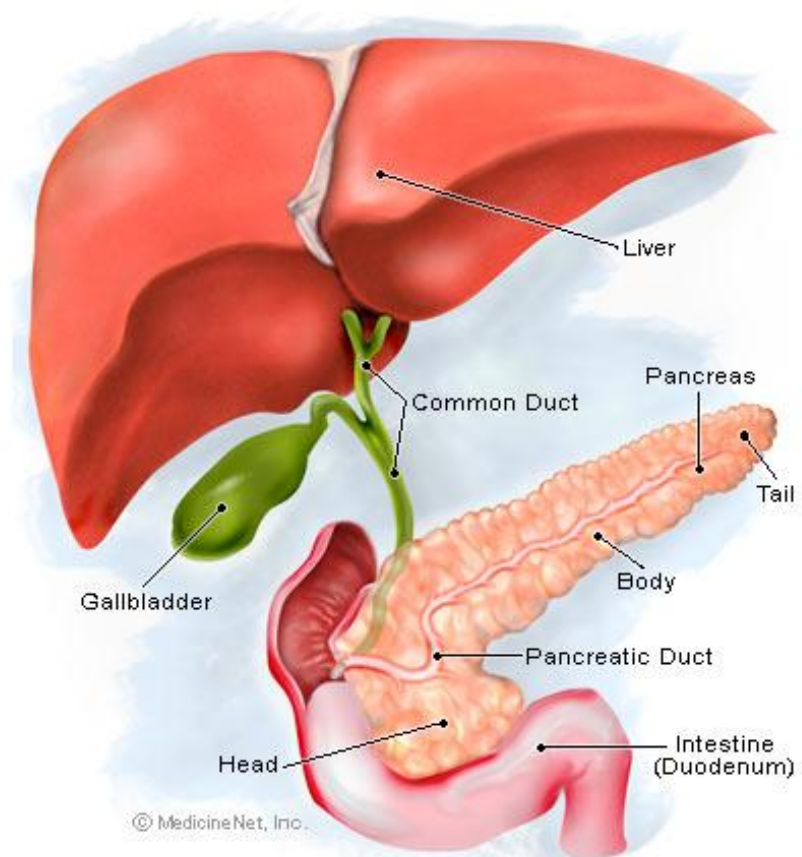
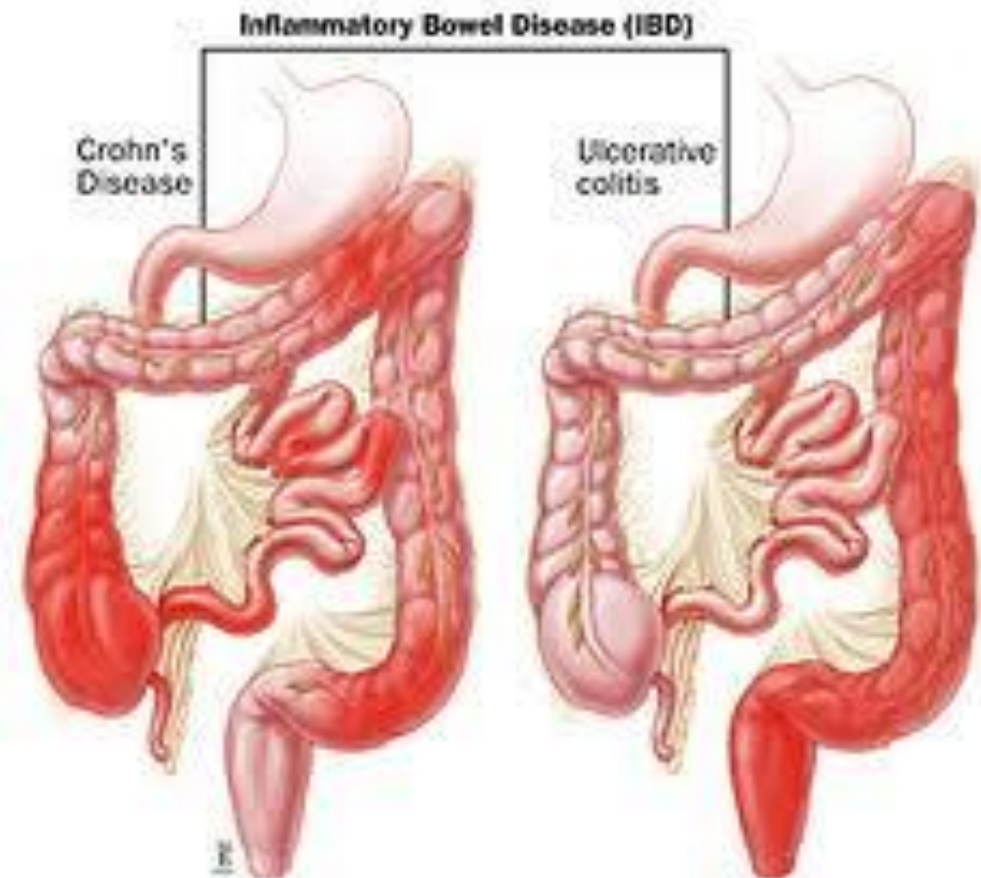
Martin

# Ochorenia tráviaceho traktu

- Vrodené
- Získané
- Benígne
- Malígne
- Funkčné
- Organické



# Ochorenia tráviaceho traktu



# Ochorenia tráviaceho traktu

- Chudnutie, apetít, horúčka
- Bolesť, dyskomfort
- Záha, regurgitácia, ťažké prehĺtanie
- Hnačka
- Zápcha
- Stolica a iné exkrementy
- Vracanie

# Ochorenia tráviaceho traktu

- Vek nad 50 rokov
- Chudnutie
- Krvácanie a anémia
- = alarmujúce symptómy

# Ochorenia tráviaceho traktu

- Osobná anamnéza : DM , operácie
- Rodinná anamnéza: malignity, ochorenia pečene
- Lieková anamnéza: NAR,ANP.....
- Gynekologická anamnéze
- Epidemiologická anamnéza
- Pracovná anamnéza
- Alergická anamnéza- transfúzie
- Alkohol/fajčenie/drogy

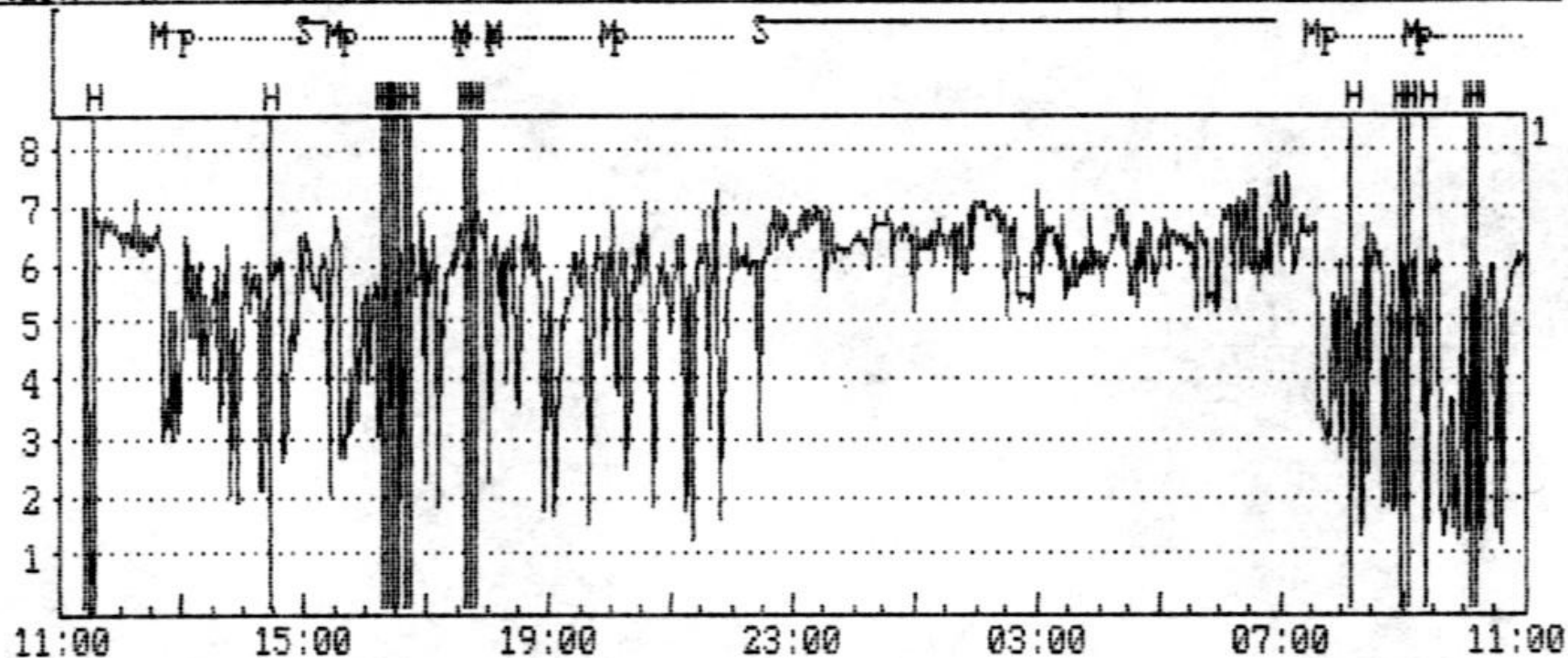
# Pažerák

- Zápal: GERD
- RF: obezita, prejedanie sa
- Obtiaže
  - Pažerákové: záha, regurgitácia, NCCP
  - Mimopažerákové: kašeľ
- Diagnóza:
  - pH metria, endoskopia, histológia, impedancia

Channel 1 = pH ( pH )

Supine = S ——— Meal = M ——— PostP = P ······

HrtBrn = H ChPain = C

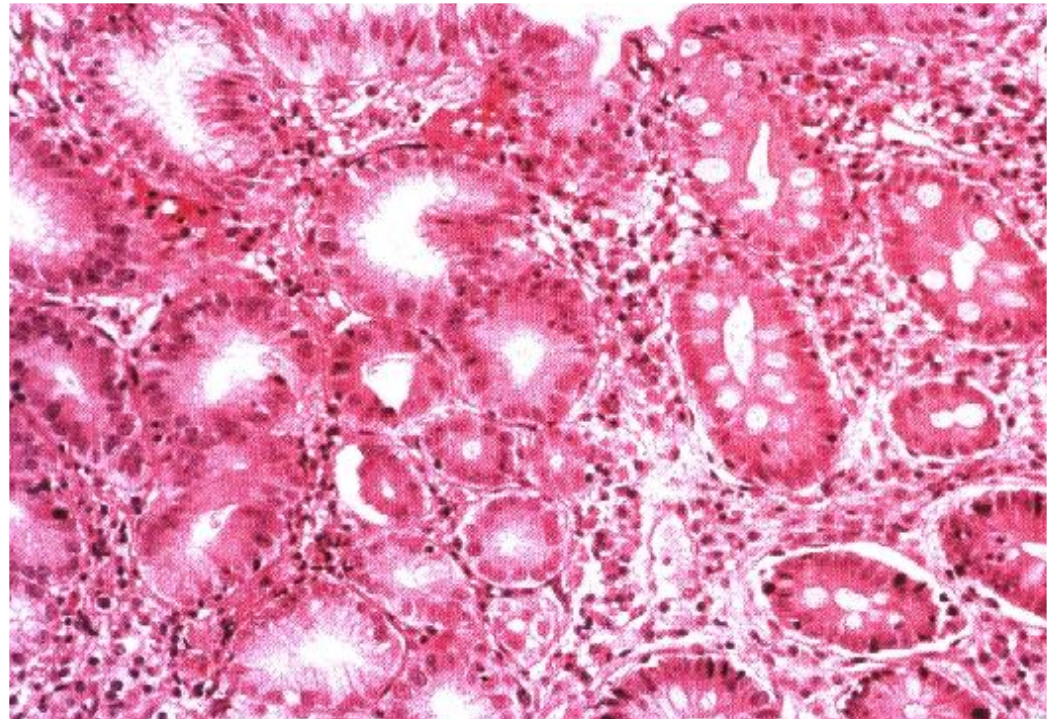






# Pažerák

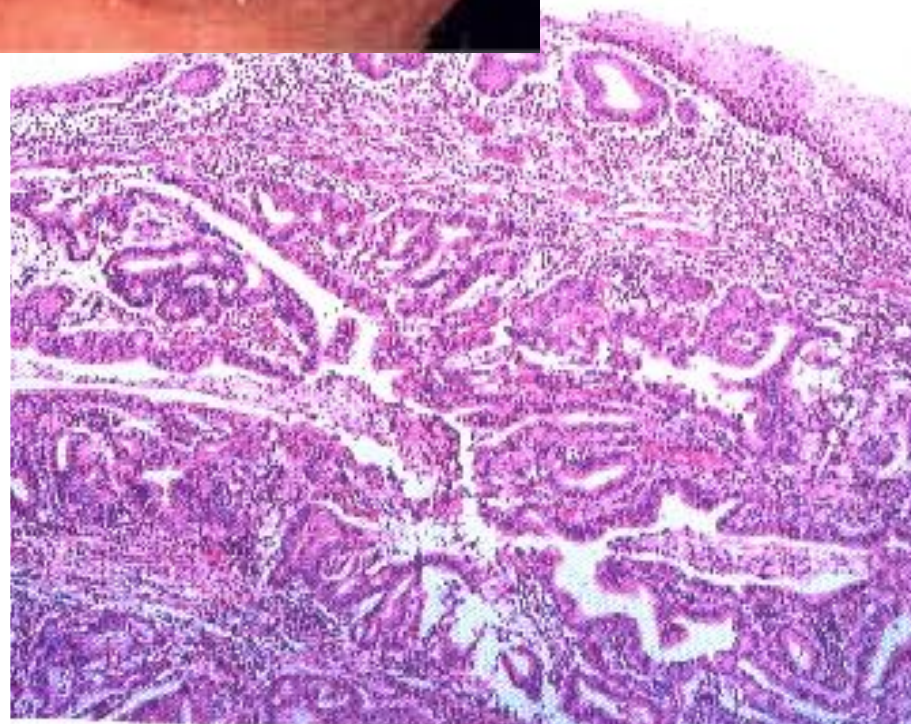
- Nádory
- RF: fajčenie, alkohol,
- Obtiaže:
  - Odynophagia, dysphagia, chudnutie, meeléna, hemateméza
- Vyšetrenie:
  - Kachexia,
- Diagnóza
  - Endoskopia, eUS, CT scan, CEA, CA 19-9





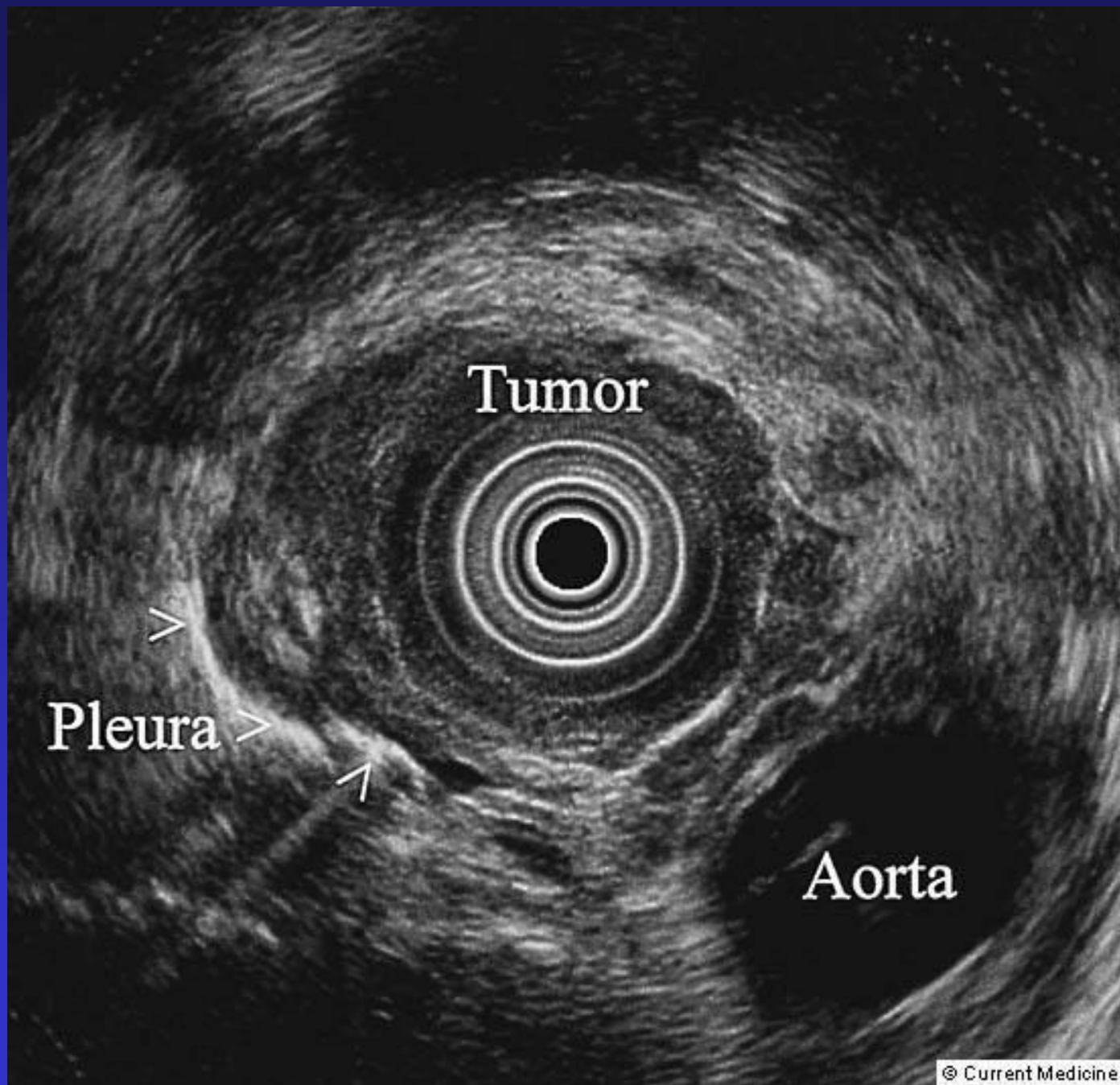


Common polypoid





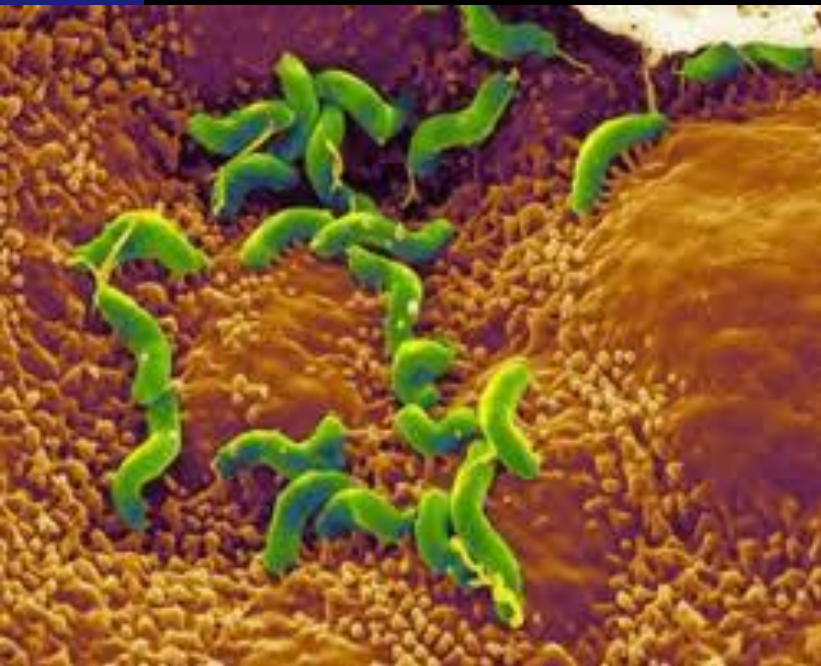




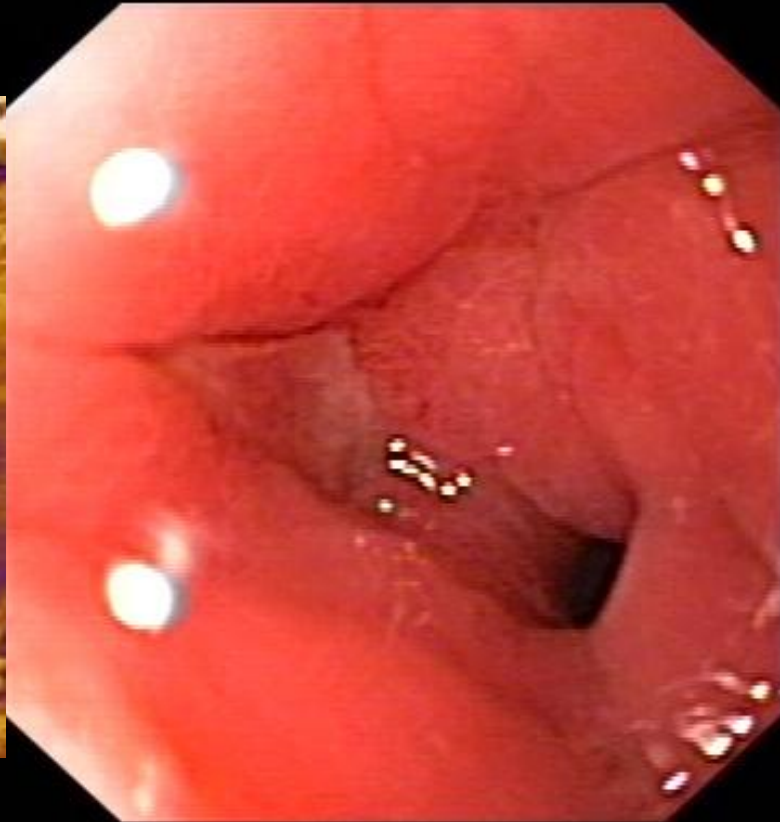
# Žalúdok

- Peptický vred
- RF: HP, NAR
- Obtiaže
  - Epigastrická bolesť po jedle, chudnutie, meléna, hemateméza, vracanie
- Diagnóza
  - Endoskopia, biopsia, CT – komplikácie

I



DG/





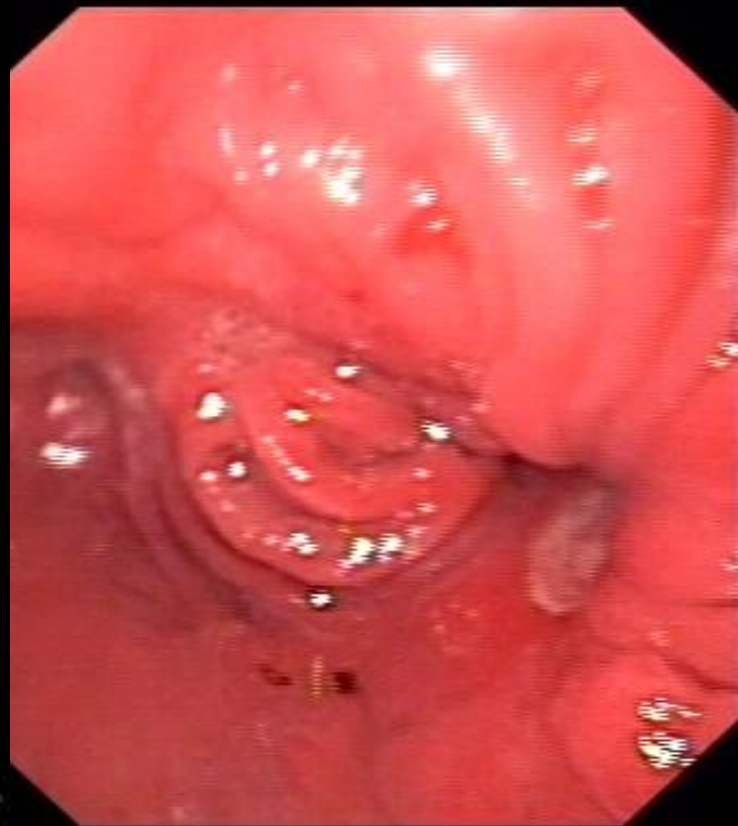
ZA

29/09/2006  
08:21:26

CVP:  
D.F:  
Eh:5 Gr:N

DG/





SCIENCEPHOTOLIBRARY

# Žalúdok

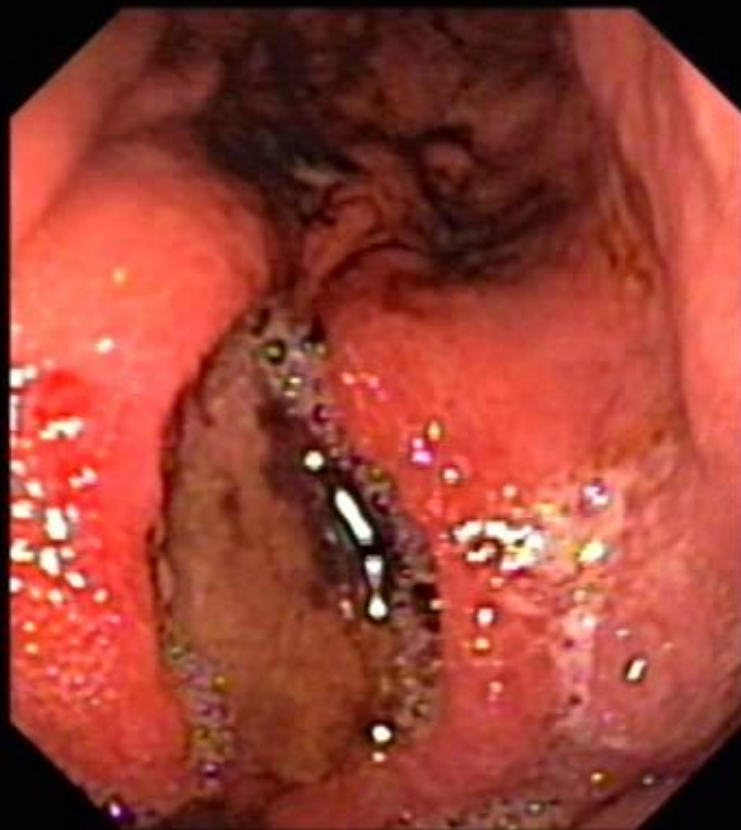
- Nádor: adenokarcinóm
- RF: fajčenie, alkohol, HP, gastritída A
- Obtiaže
  - Chudnutie, nechutenstvo
- Diagnóza
  - Endoskopia, biopsia, eUS, CT scan
  - CEA, CA 19-9

I

12/05/2004  
11:52:07

CVP:  
D.F:  
En:5 Gr:N

DG/

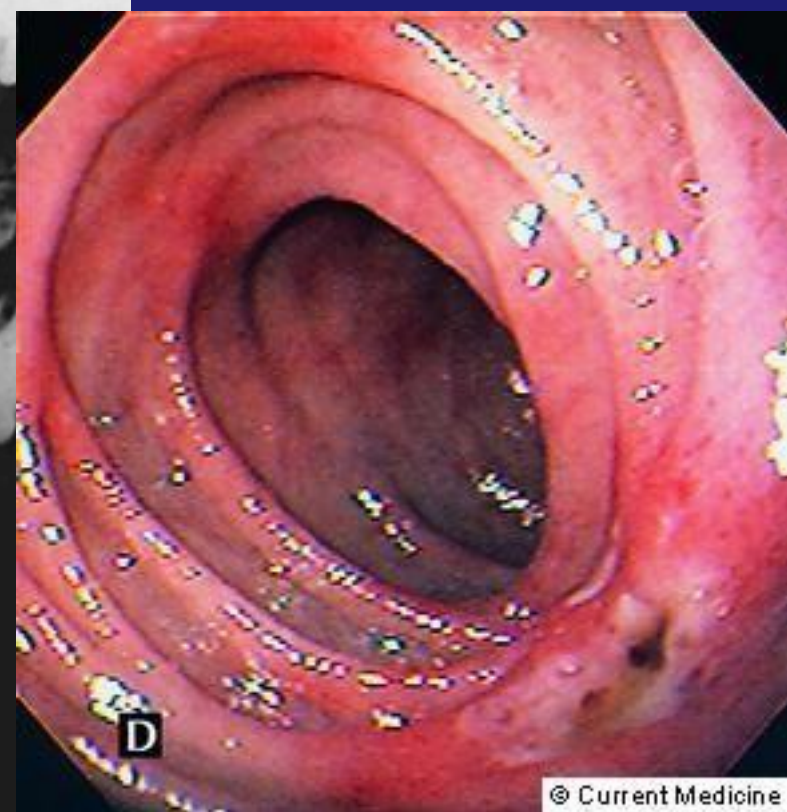
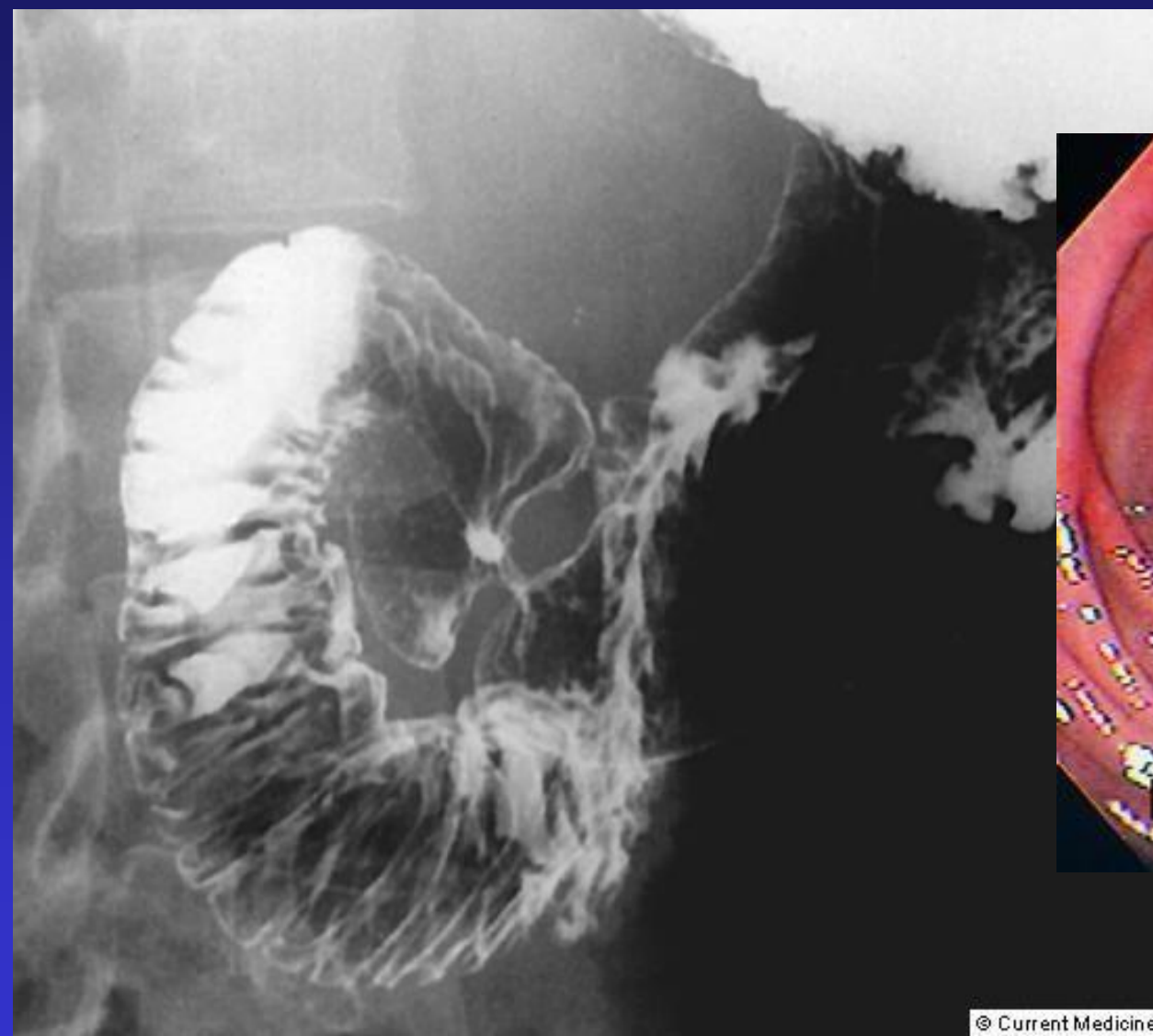




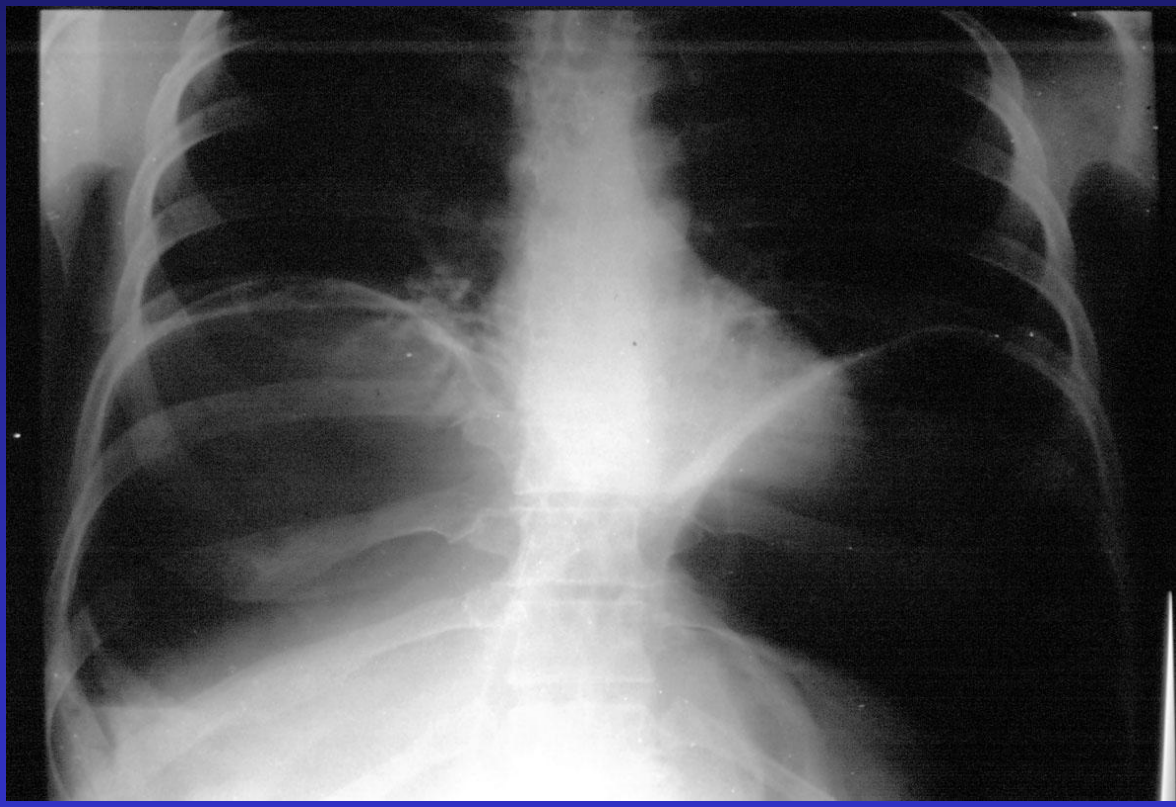
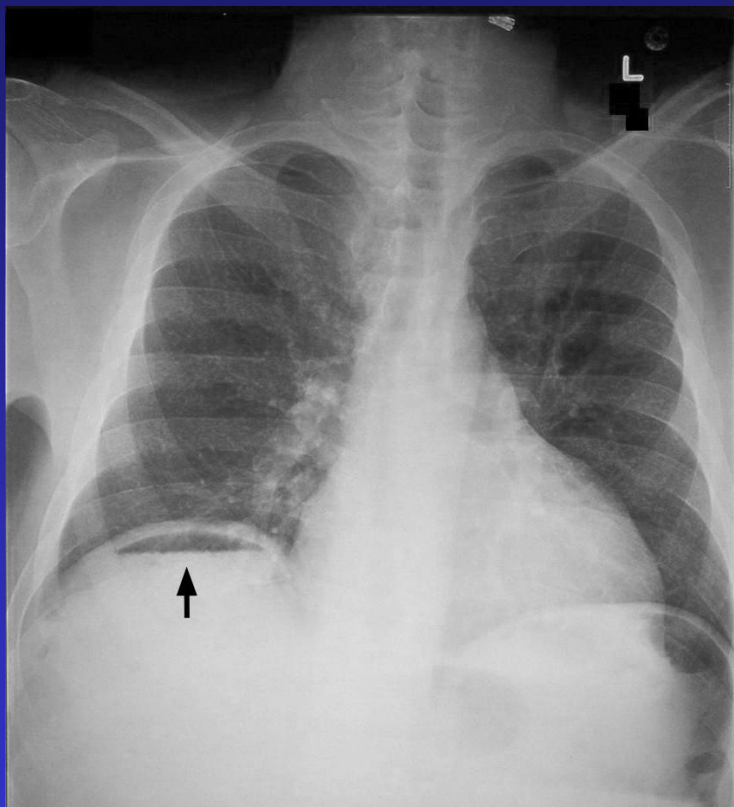


# Duodenum

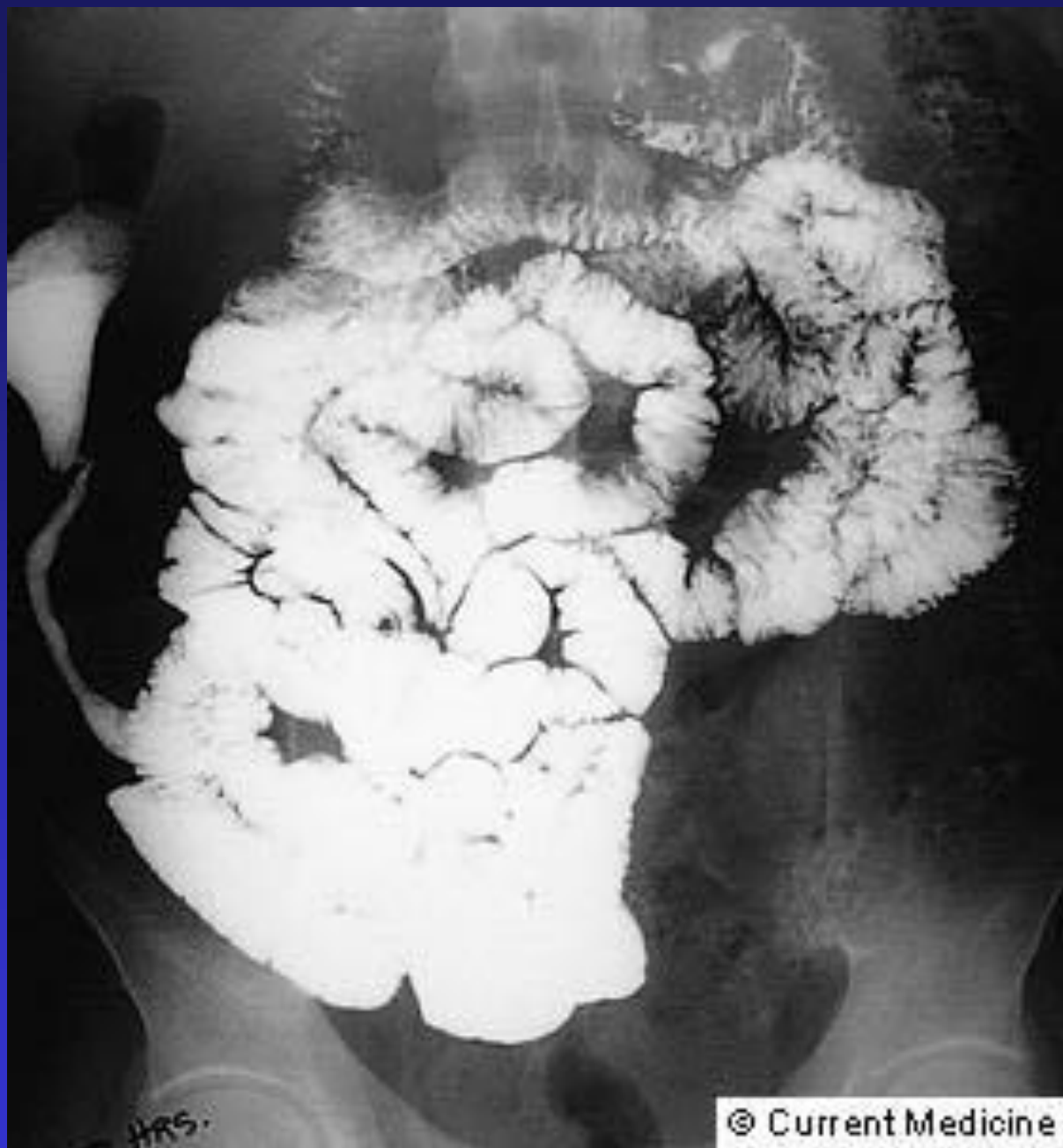
- Peptický vred
- RF: HP, NAR, fajčenie
- Obtiaže
  - Bolesť 2-3h po jedle, meléna, hemateméza, chudnutie, vracanie
- Diagnóza
  - Endoskopia (CT- komplikácie)



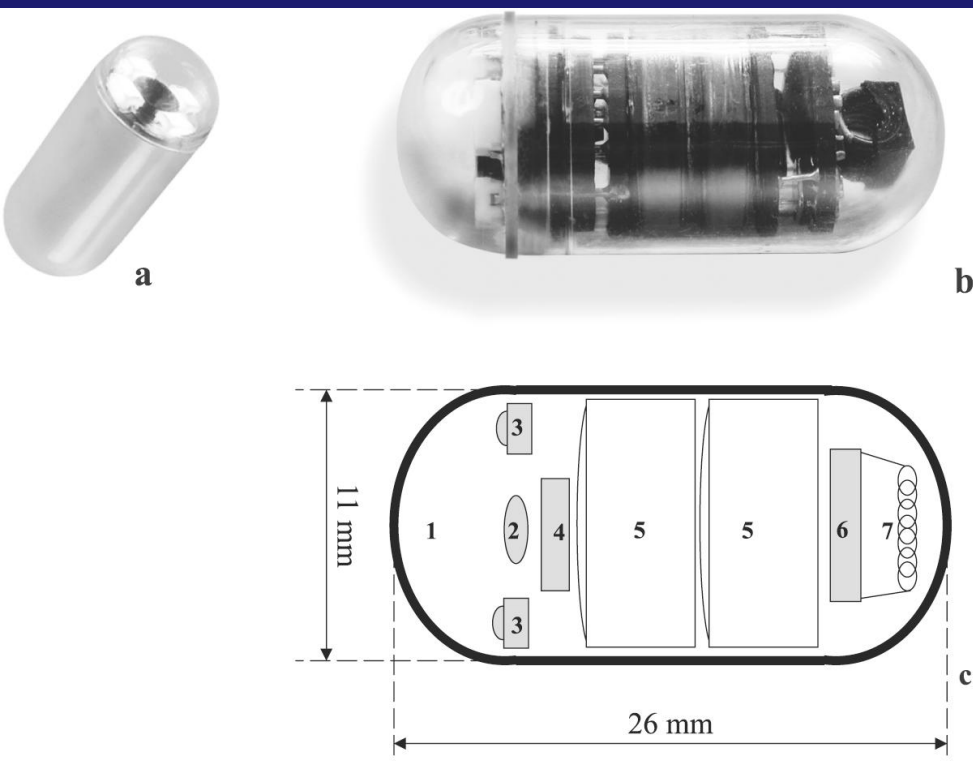








© Current Medicine

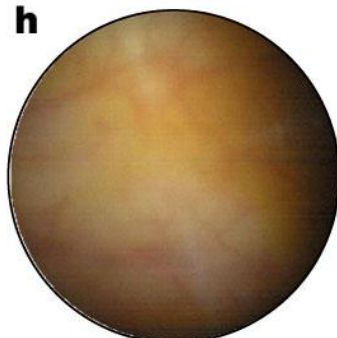
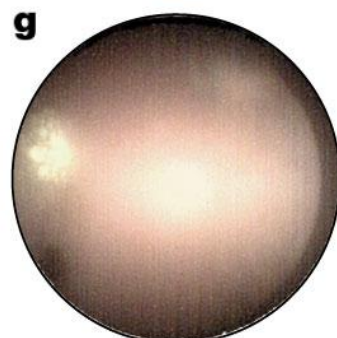
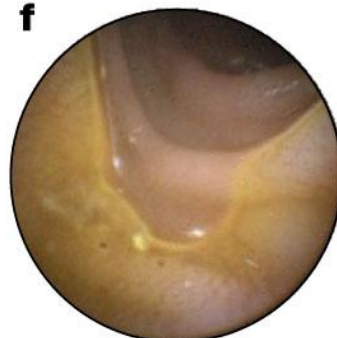
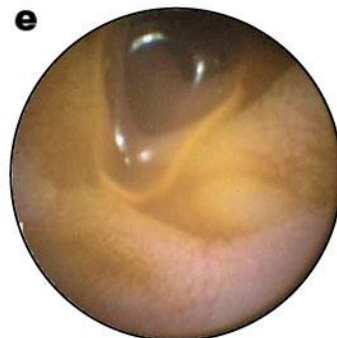
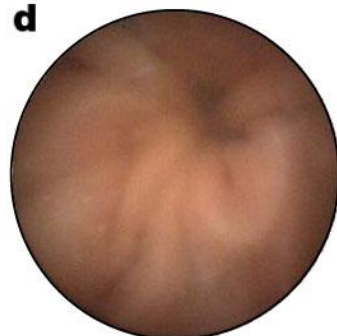
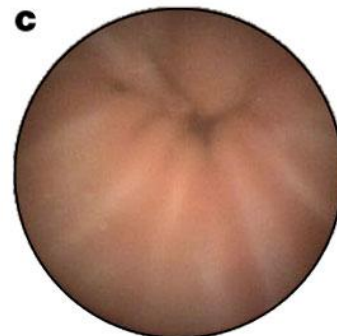
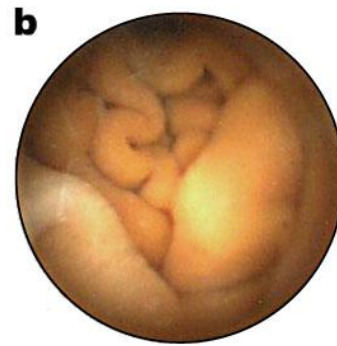
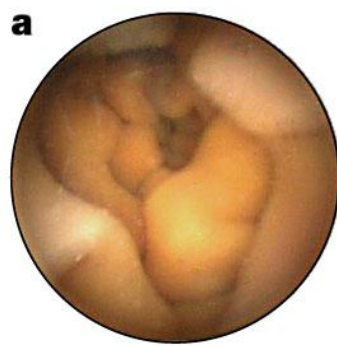


02:02:33



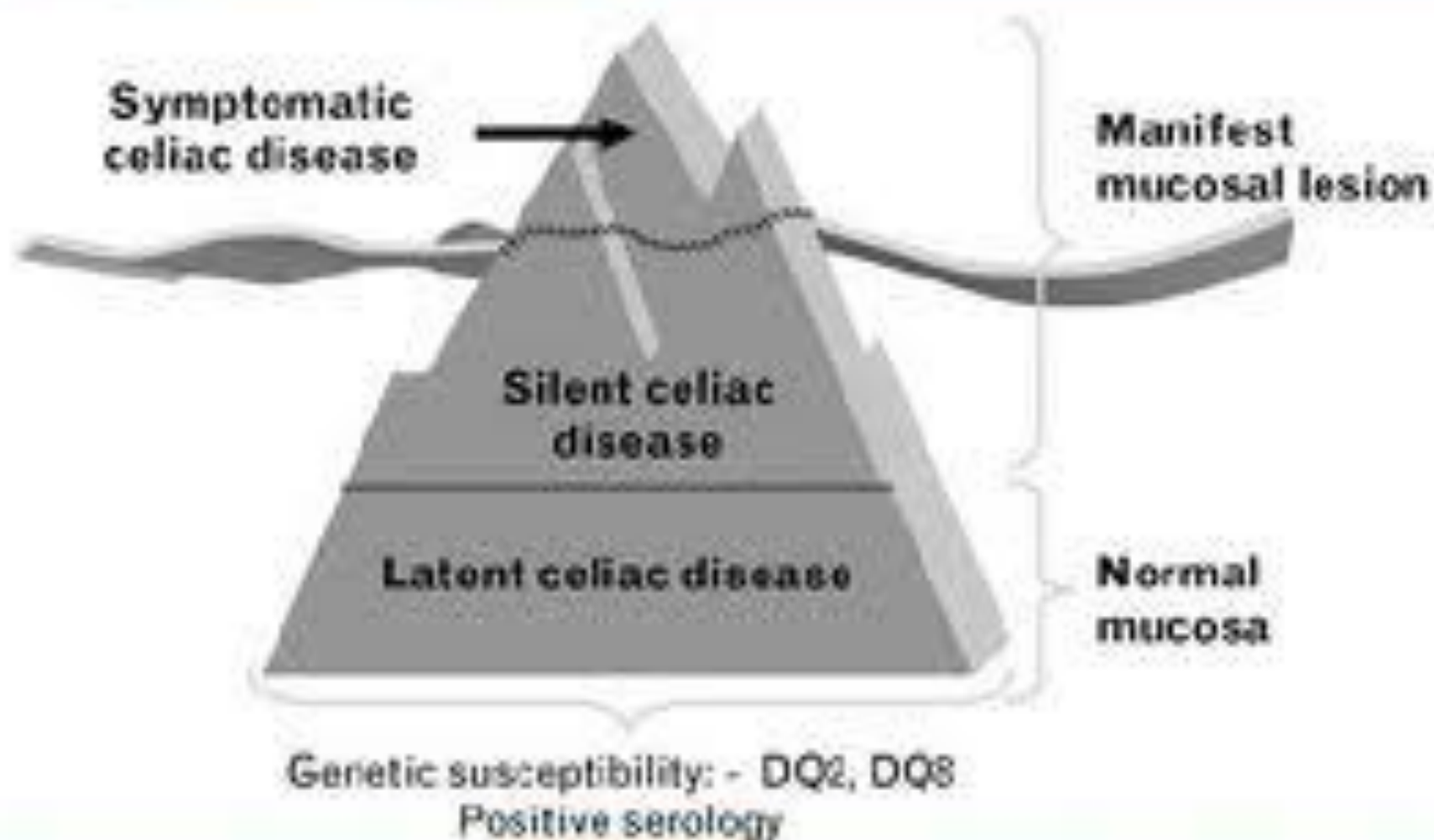
PillCam® SB

IMAGE COURTESY OF GIVEN IMAGING. USED WITH PERMISSION



# Jejunum a ileum

- Zápal: celiakia
- RF: genetika, gluten
- Obtiaže:
  - Hnačka, malabsorpcia, chudnutie, bolesti brucha
- Diagnóza:
  - endoskopia
  - Serologické vyšetrenia: anti gliadin, anti transglutamináza, anti endomysium







# Jejunum a ileum

- Zápal: Crohnova choroba
- RF: genetika, fajčenie ???
- Obtiaže:
  - Hnačka, malabsorpcia, chudnutie, bolesti brucha
- Diagnóza:
  - endoskopia, CT/MR,

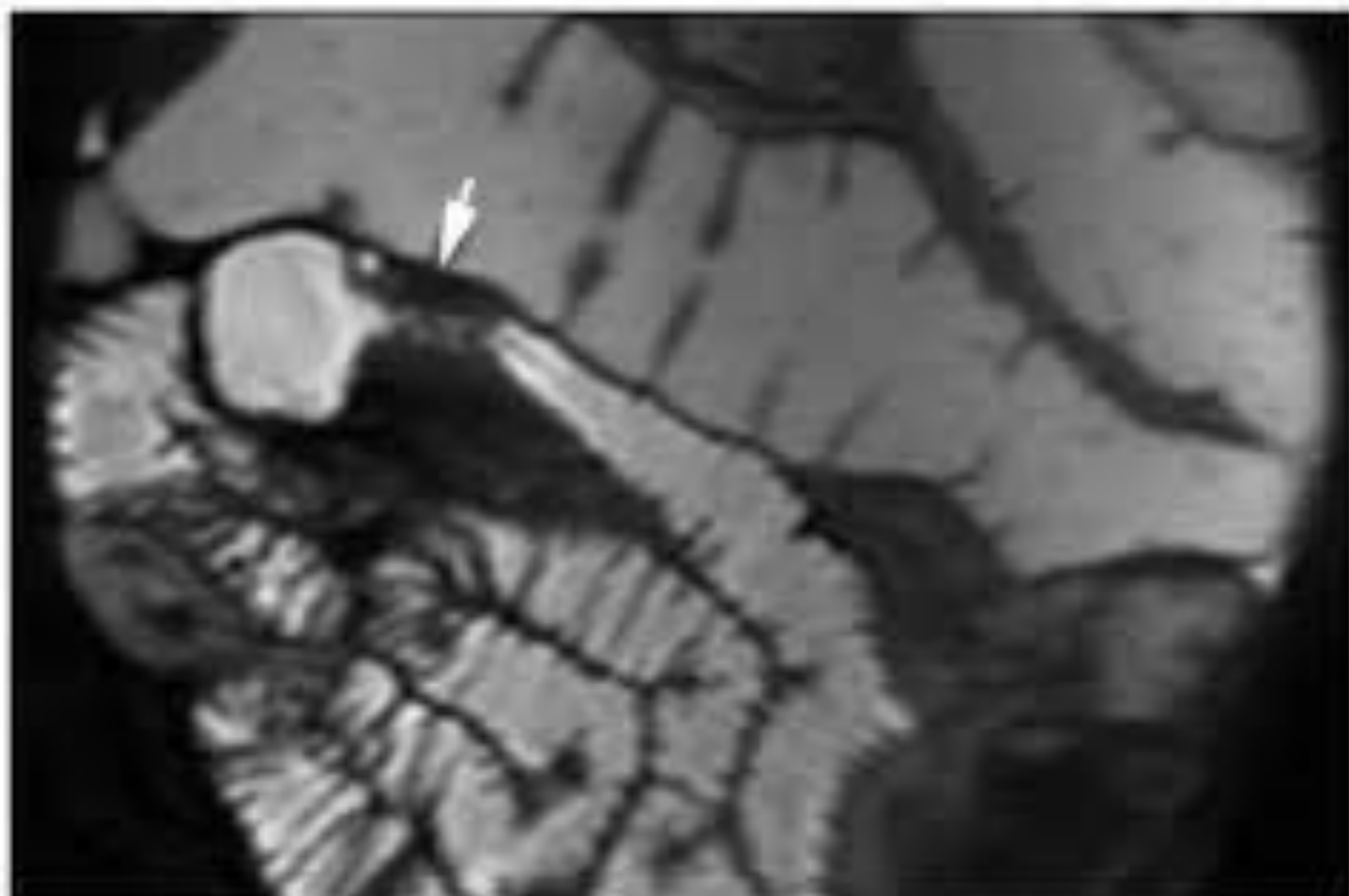


FIGURE 1. 70-year-old man with long-lasting Crohn's disease (previous multiple and extensive ileal resection with ileocolic anastomosis) and suspected relapse. Coronal T2-weighted HASTE MRI shows 3-cm jejunal tract with slightly irregular wall thickening and luminal narrowing (arrow).



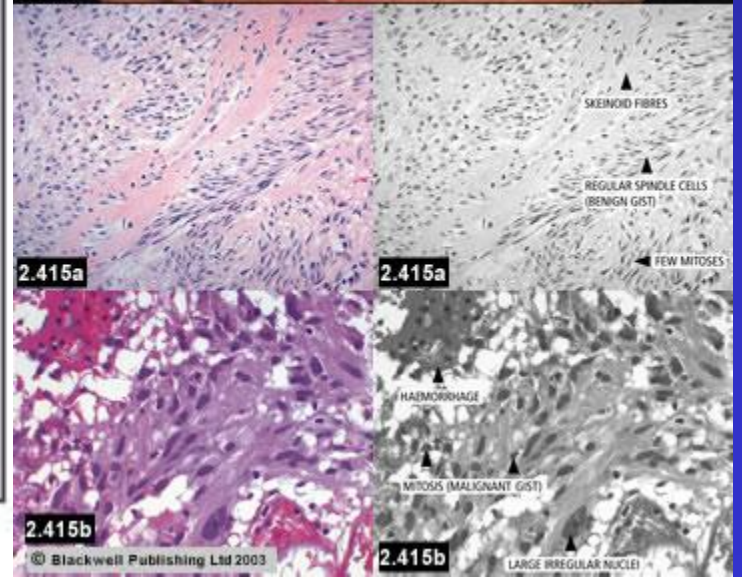
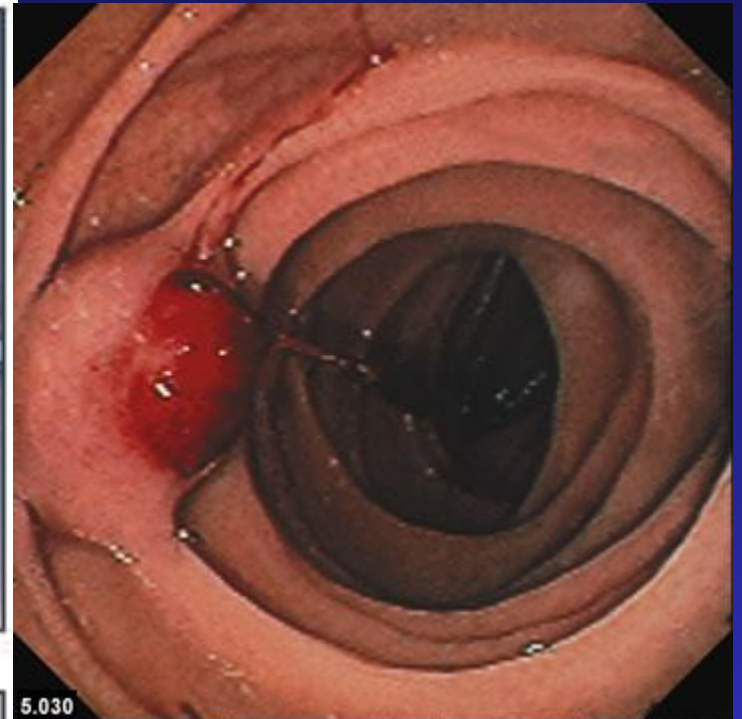




# Jejunum a ileum

- Nádory: adenokarcinóm, NET's
- RF: genetika, fajčenie
- Obtiaže
  - Chudnutie, hnačka, karcinoidný syndróm
- Diagnóza
  - CT/MR enteroklýza, endoskopia, capsula
  - Lab.: u-5HIAA, chromogranin A, serotonín
  - CEA, CA 19-9





# Hrubé črevo

- Motilita: Zápcha primárna / sekundárna
- RF: psychosomatika, depresia, dieta  
lieky, štítna žľaza
- Obtiaže
  - Zápcha, bolesť
- Diagnóza
  - FOK, lab.testy, kolonoskopia

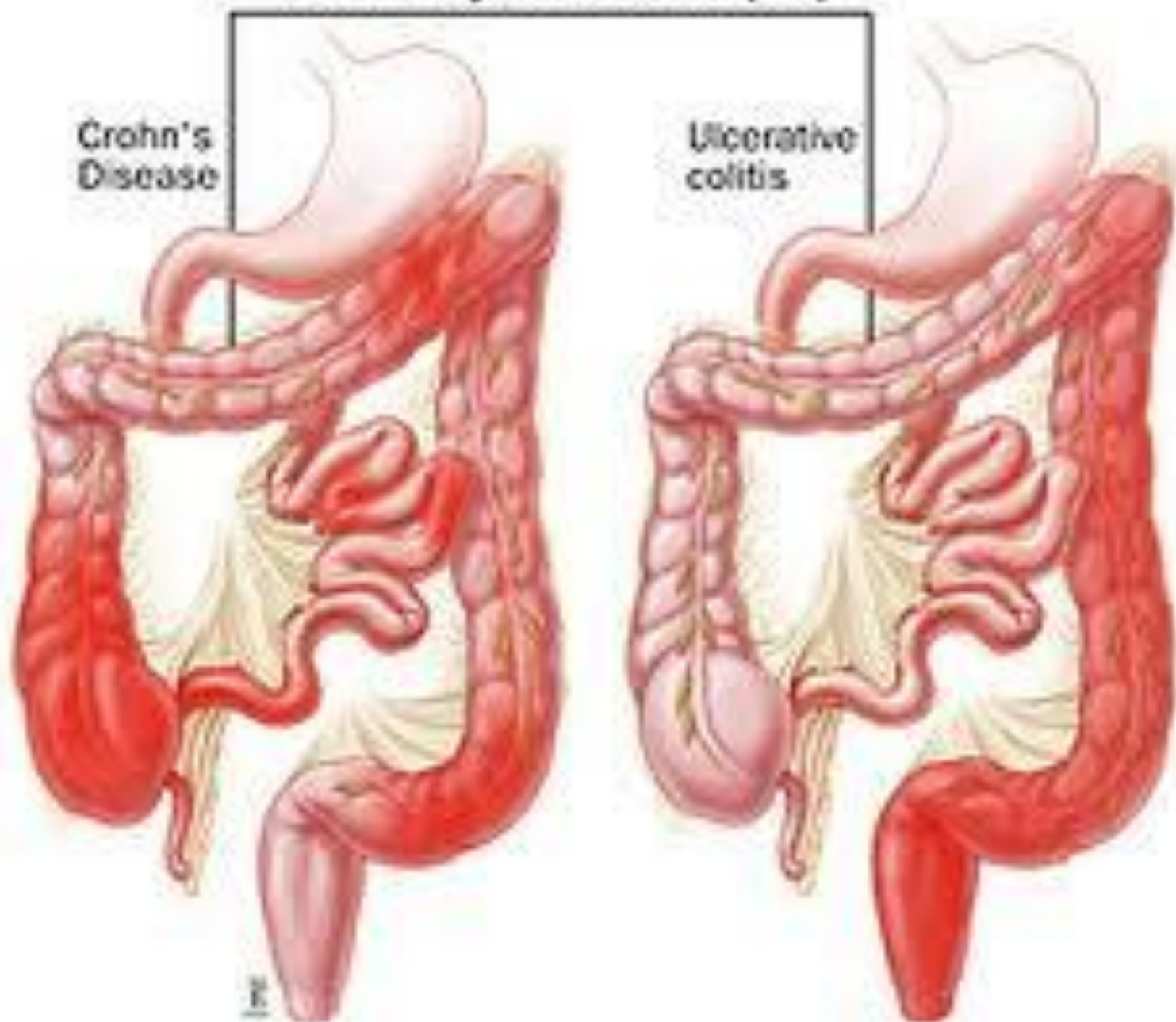
# Hrubé črevo

- Motilita: Syndróm dráždivého čreva
- RF: stres, zneužitie v detstve, depresia
- Obtiaže
  - Zápcha, hnačka, bolesť
- Diagnóza
  - FOK, lab.testy, kolonoskopia

# Hrubé črevo

- Zápal: idiopatická proktokolitída
- RF: genetika
- Obtiaže:
  - Bolesť brucha, hnačka, krv a hlien v stolici
- Diagnóza:
  - Kolonoskopia, biopsia , CRP, WBC

## Inflammatory Bowel Disease (IBD)

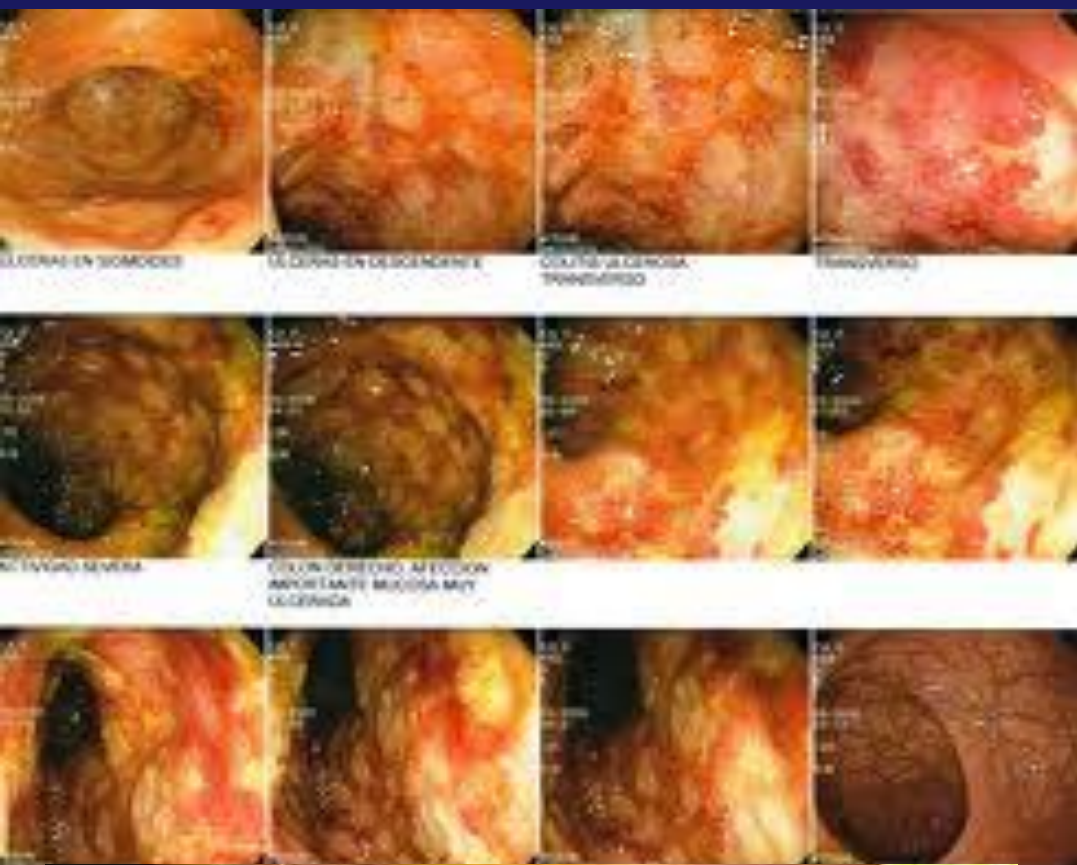




1985.12.19  
No. 0001  
p. 1





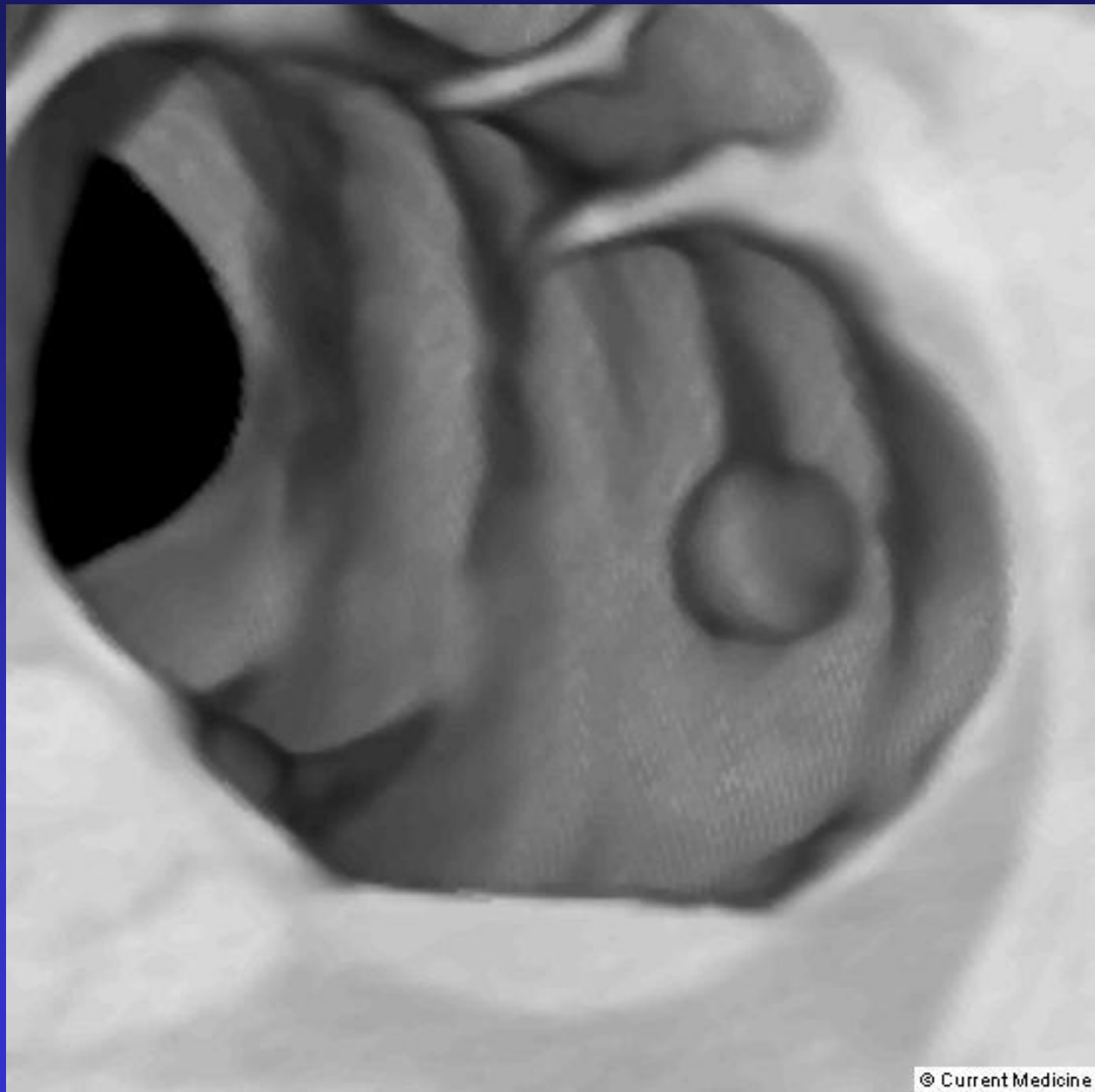


**Pseudomembranous colitis**



# Hrubé črevo

- Nádor: adenokarcinóm
- RF: alkohol, fajčenie, genetika, strava
- Obtiaže:
  - Chudnutie, anémia, zápcha, hnačka
- Diagnóza:
  - FOB, kolonoskopia, US, eUS,
  - CEA, CA 19-9



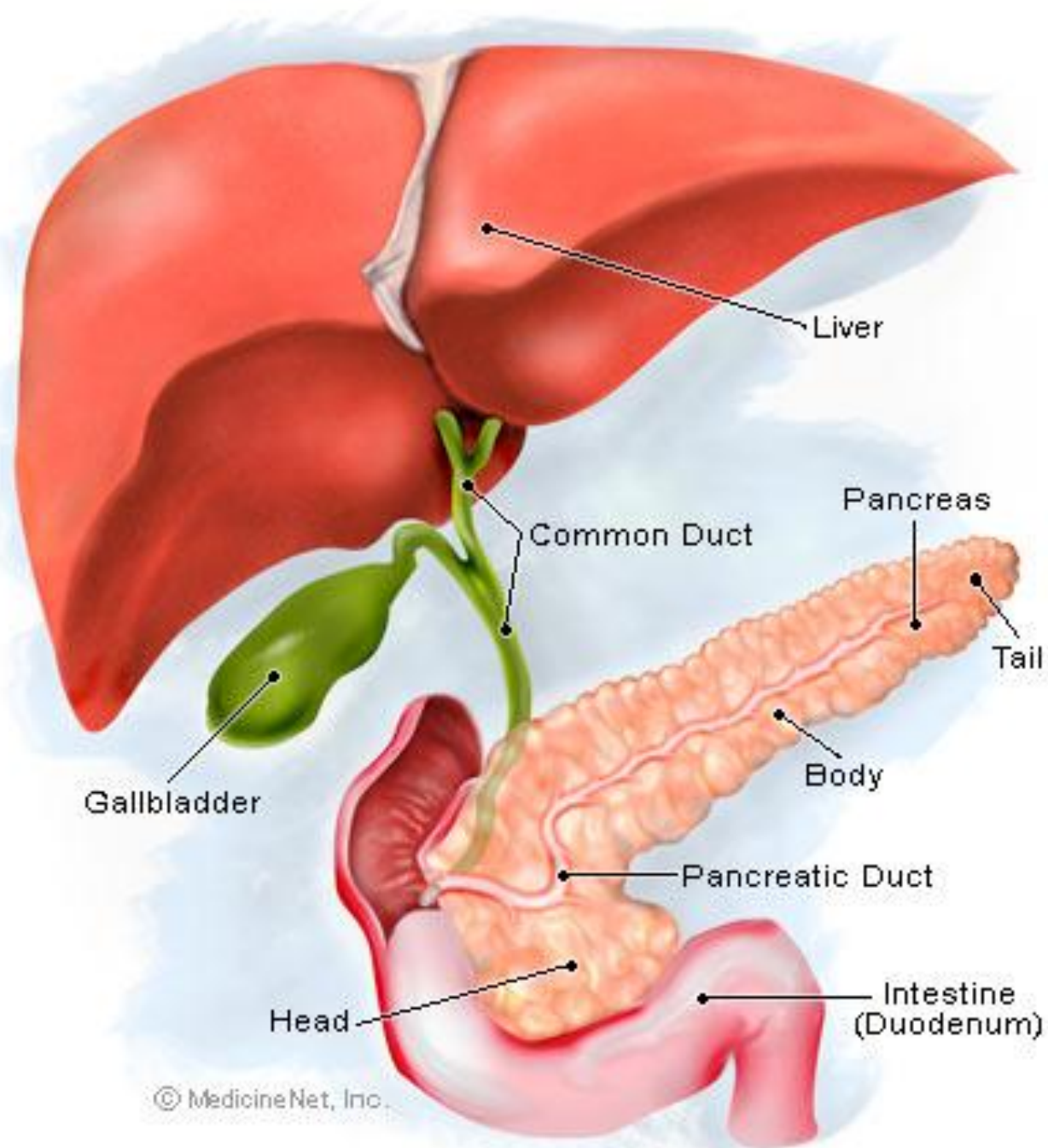












# Pečeň

- Zápal: NASH, ALD, hepatitis
- RF: alkohol, drogy, taatoo, promiskuita
- Obtiaže
  - 0.....RUQ bolest' pri akútnej hepatitíde
- Diagnóza
  - US, biopsia
  - hepatal.testy, HABCDEV, Fe, Cu, ANA, LKM, SLA





# Pečeň

- Nádor: adenokarcinóm – HCC
- RF: Cirhóza, HCV, HBV, hemochromatóza
- Obtiaže
  - Chudnutie, žltáčka
- Diagnóza
  - AFP, US, CT





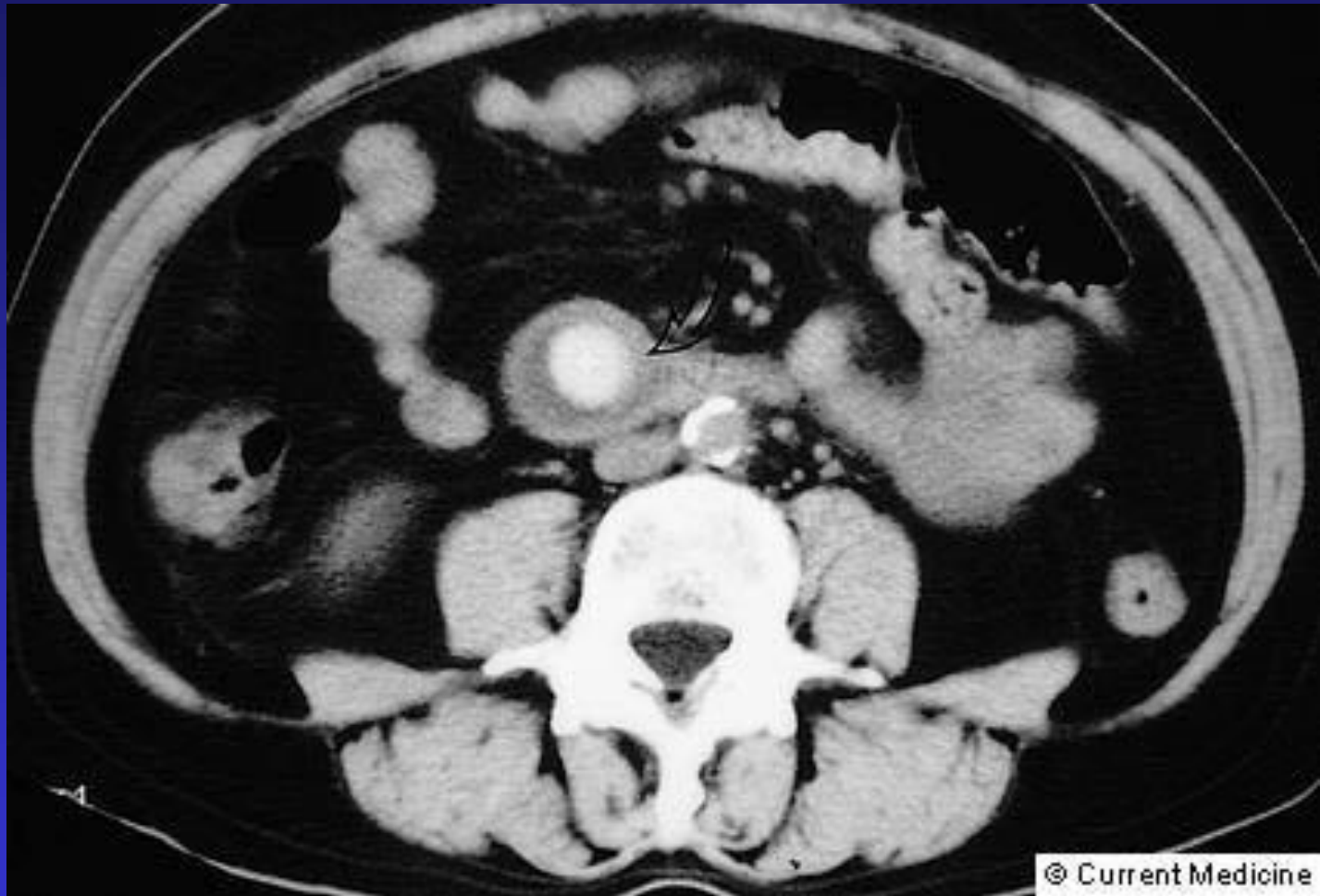
# Žlčník

- Cholecystolithiáza
- RF: žena, obezita, infekcia žlč. ciest...
- Obtiaže
  - RUQ bolesti, po ťažkom jedle
- Diagnóza
  - Pečeňové testy
  - US, cholescintigrafia





© Current Medicine



© Current Medicine

# Žlčník

- Zápal: cholecystitis
- RF: DM, cholecystolithiáza
- Obtiaže
  - RUQ bolesť, vracanie, horúčka, žltáčka
- Diagnóza
  - Hepatal. testy, AMS, CRP, WBC
  - US,

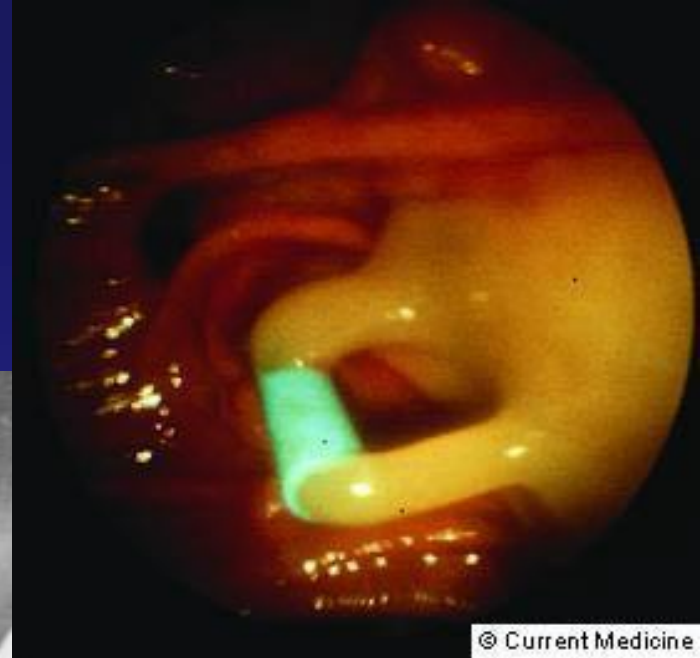
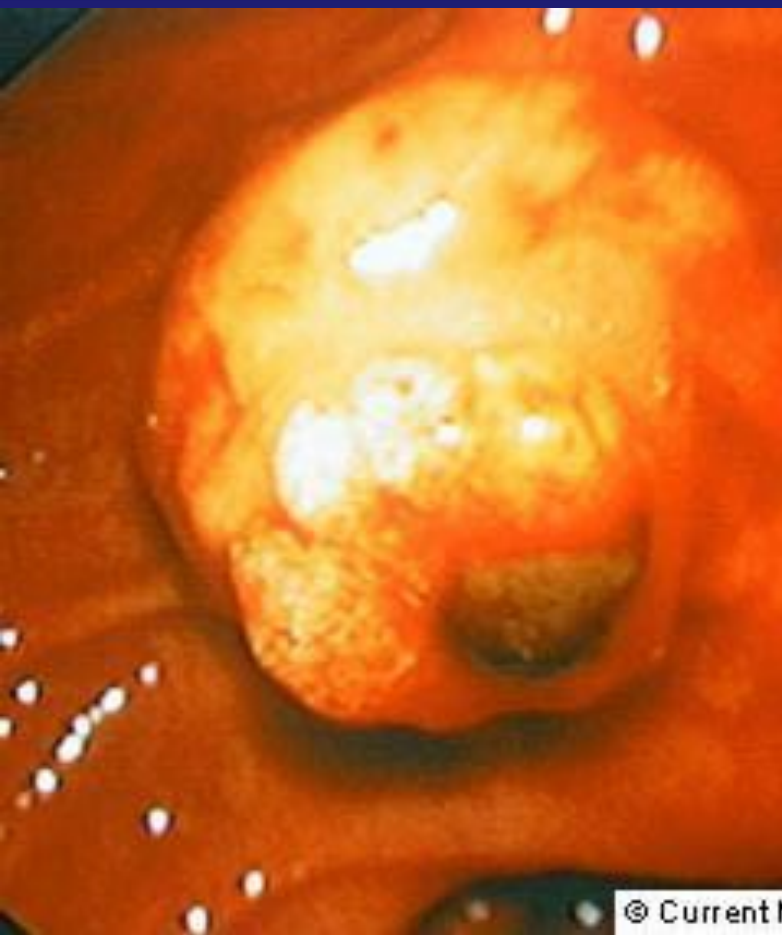
# Žlčník

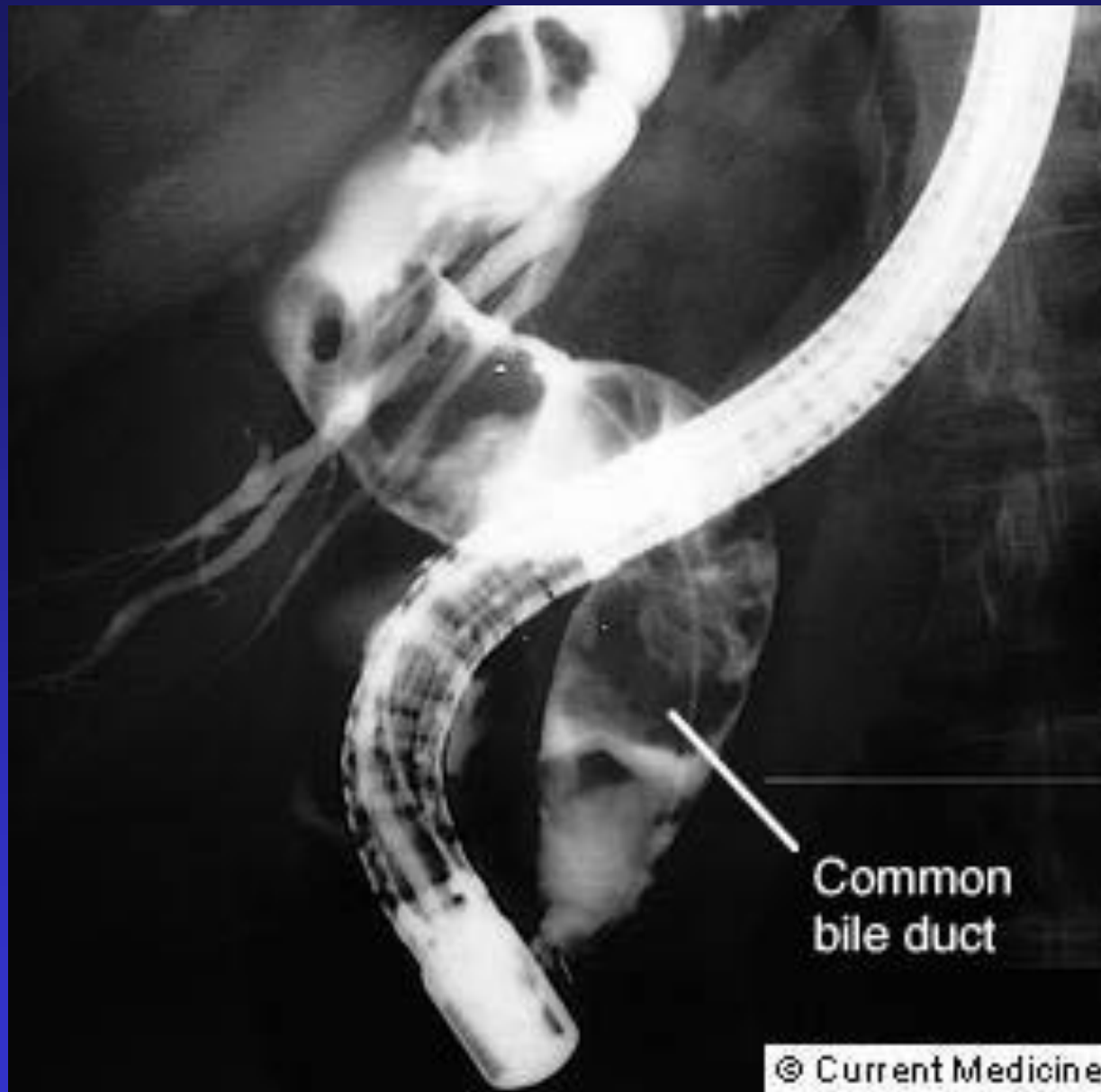
- Nádor: adenokarcinóm
- RF: chronická cholecystitída, fajčenie, alkohol
- Obtiaže:
  - Nechutenstvo, chudnutie
- Diagnóza:
  - Hepatal . testy
  - US, CT, eUS
  - CEA, CA 19-9

# Žlčovody

- Zápal: cholangitída
- RF: PSC, cholelithiáza, obštrukcie žlč. ciest
- Klinika
  - horúčka, RUQ bolesť
- Diagnóza
  - US, eUS, MRCP, ERCP







# Žlčovody

- Nádor: cholangioCA
- RF: PSC, PBC, chronická cholestáza
- Klinika
  - Chudnutie, žltáčka
- Diagnóza
  - hepatálne testy, CEA, CA19-9
  - MRCP, ERCP, biopsia, CT

# Pankreas

- Pankreatitída akútna
- RF: alkohol, cholelithiáza.....
- Obtiaže
  - Bolest', vracanie
- Diagnóza
  - AMS, lipase, CRP, WBC, Ca,
  - US, Xray, CT- contrast enhanced

In: 80+C  
DFOV 36.0cm  
STNO/+/-

DOB: Jan 01 1934  
Jun 01 2008  
512

R  
160

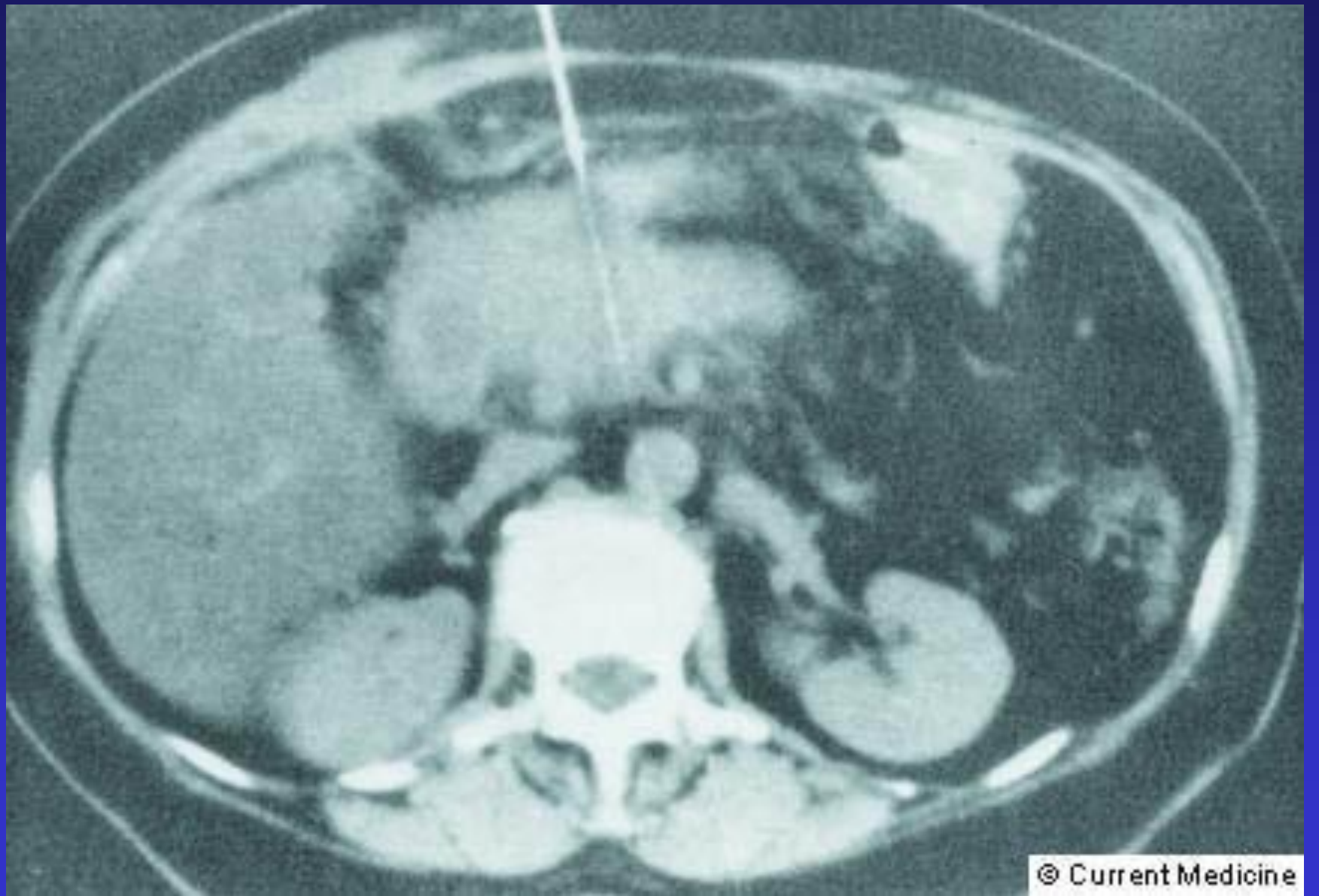
L  
160

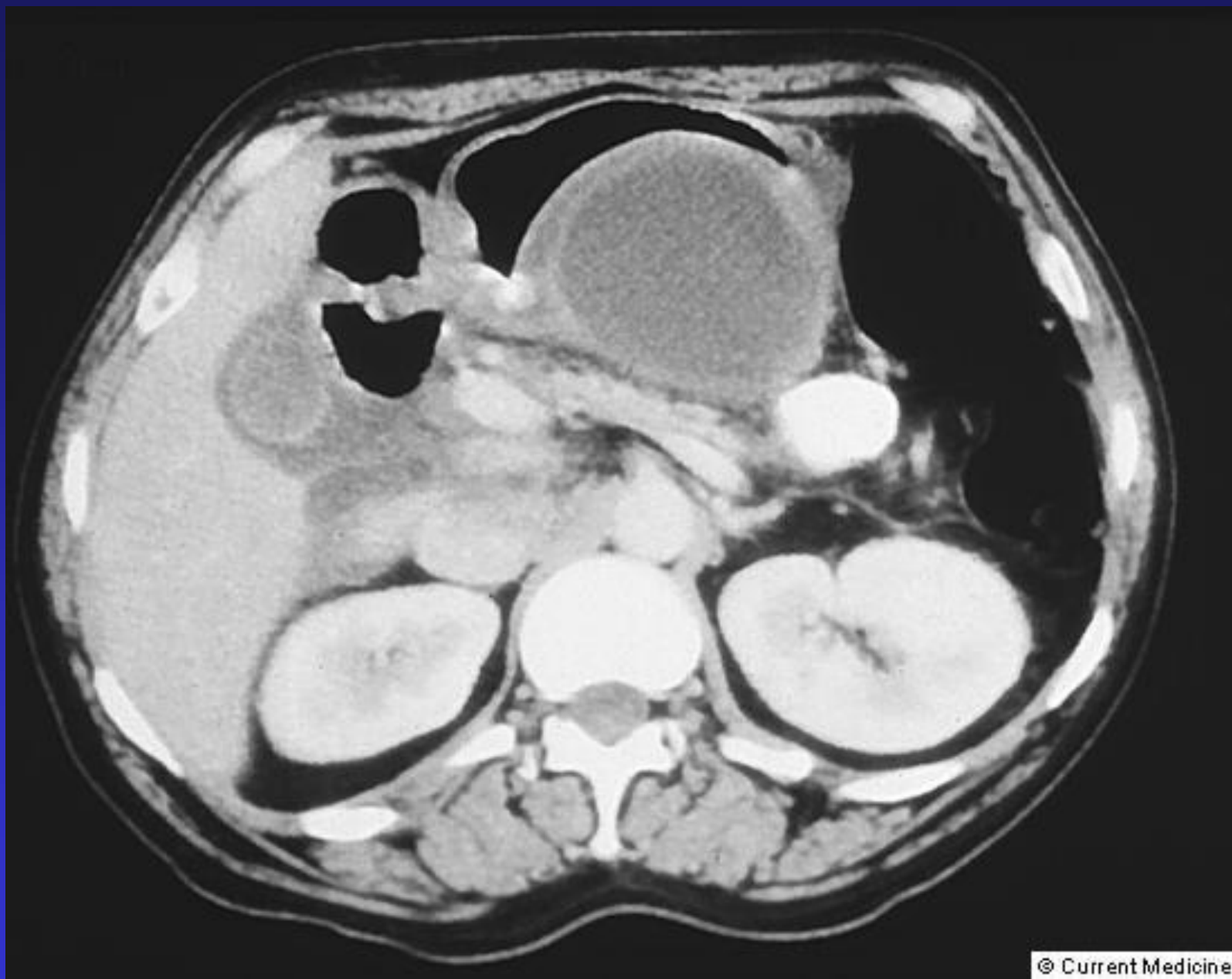
kV 120  
mA 400  
Medium Body



MA 294









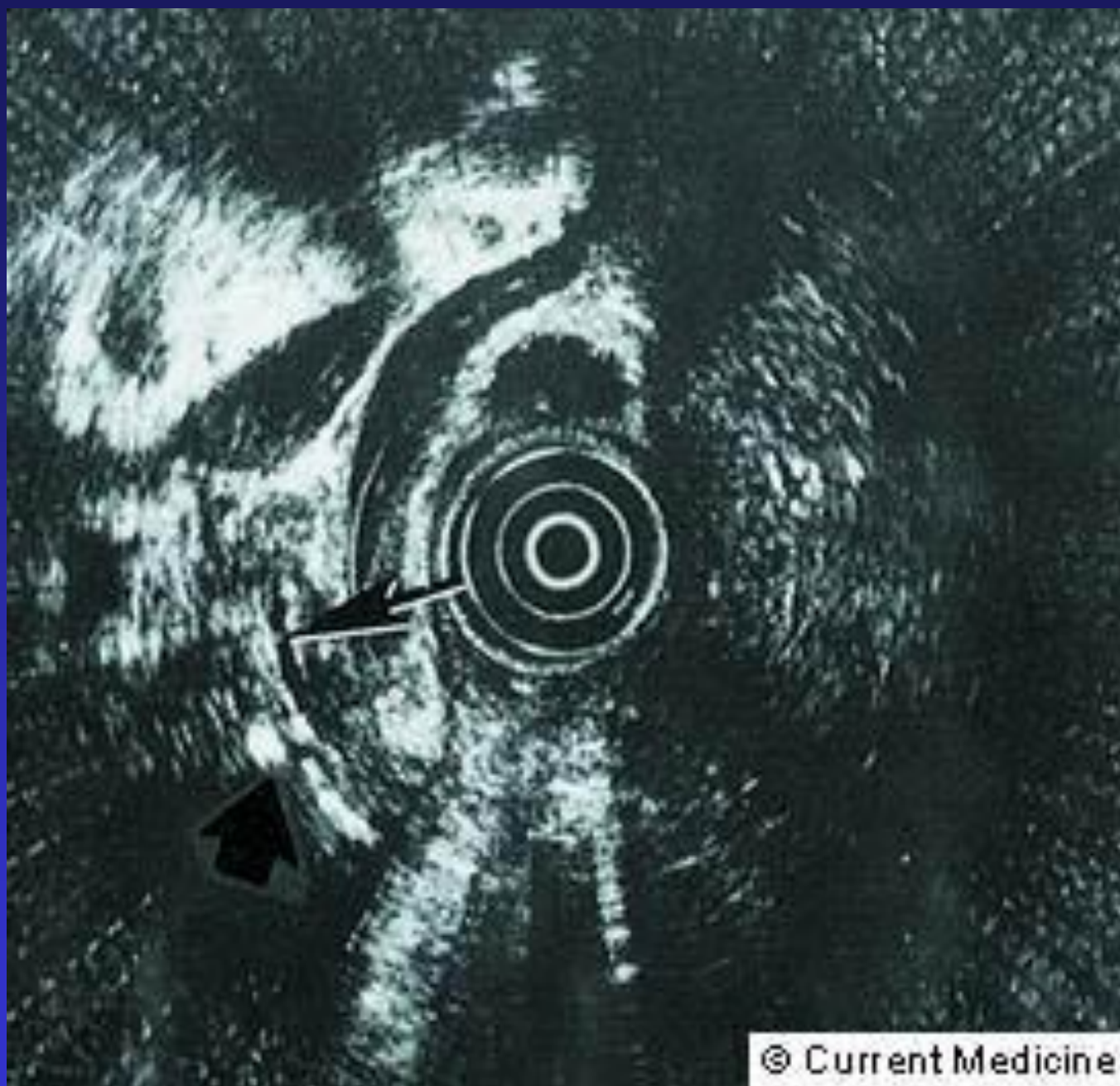
# Pankreas

- Pankreatitída chronická
- RF: fajčenie, alkohol, cholelithiáza, genetika
- Obtiaže
  - Bolest', vracanie, hnačka, steatorea, chudnutie
- Diagnóza
  - AMS, lipase, CRP, WBC, Ca,
  - US, eUS, Xray, CT- contrast enhanced

16:







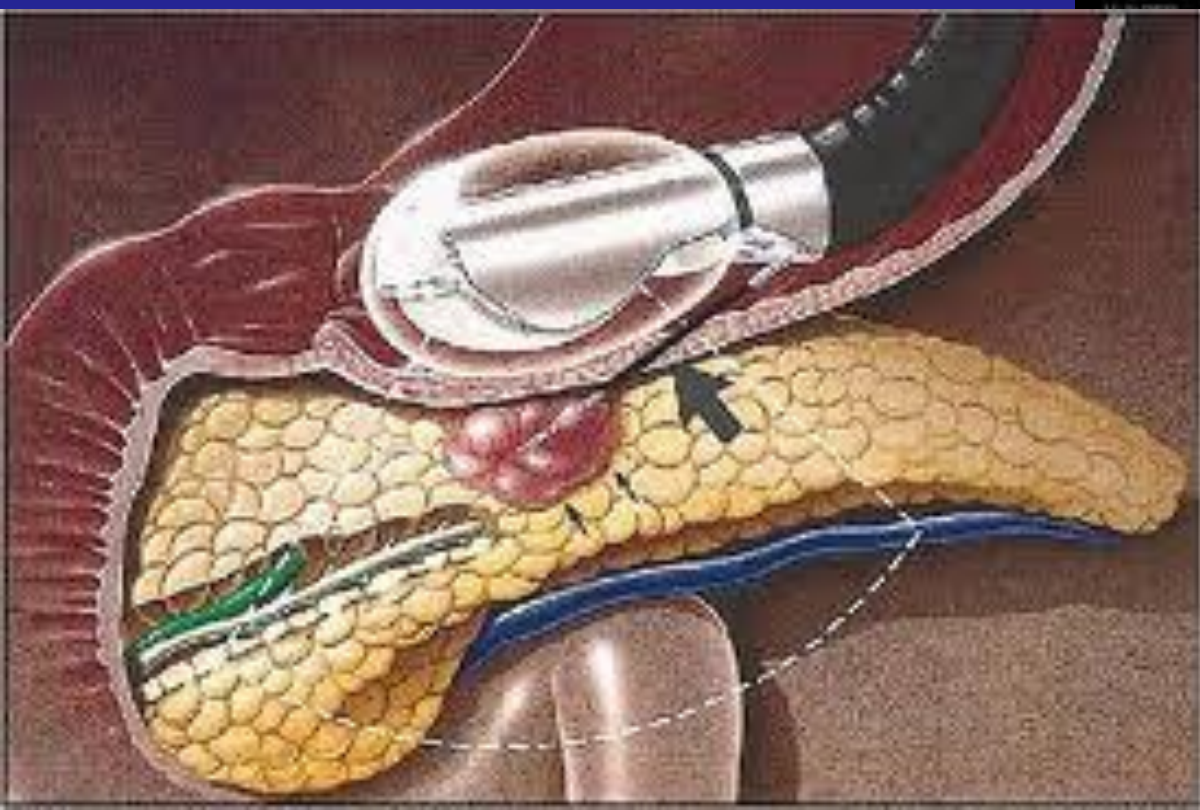




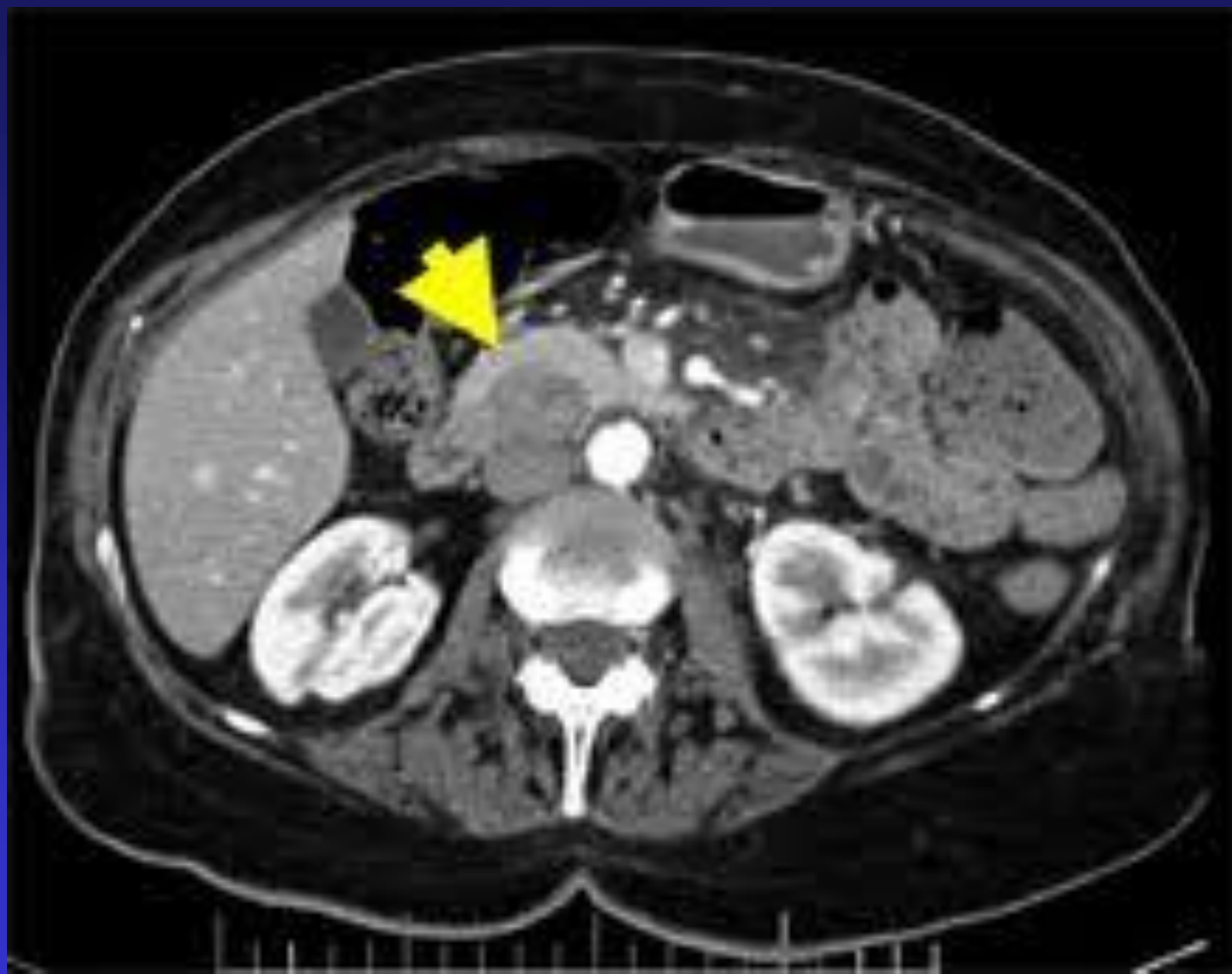
# Pankreas

- Nádory: adenokarcinóm, NET's
- RF: fajčenie, alkohol, chronická pankreatitída
- Obtiaže:
  - Chudnutie, bolesti, žltáčka, NET's
- Diagnóza
  - CBC, AMS, CEA, CA 199, CA 125
  - US, eUS, CT scan, MRCP, ERCP













Ďakujem za pozornosť !