

# Príprava injekcií, aplikácia i.c. injekcie

**Mgr. Petronela Osacká, PhD.**

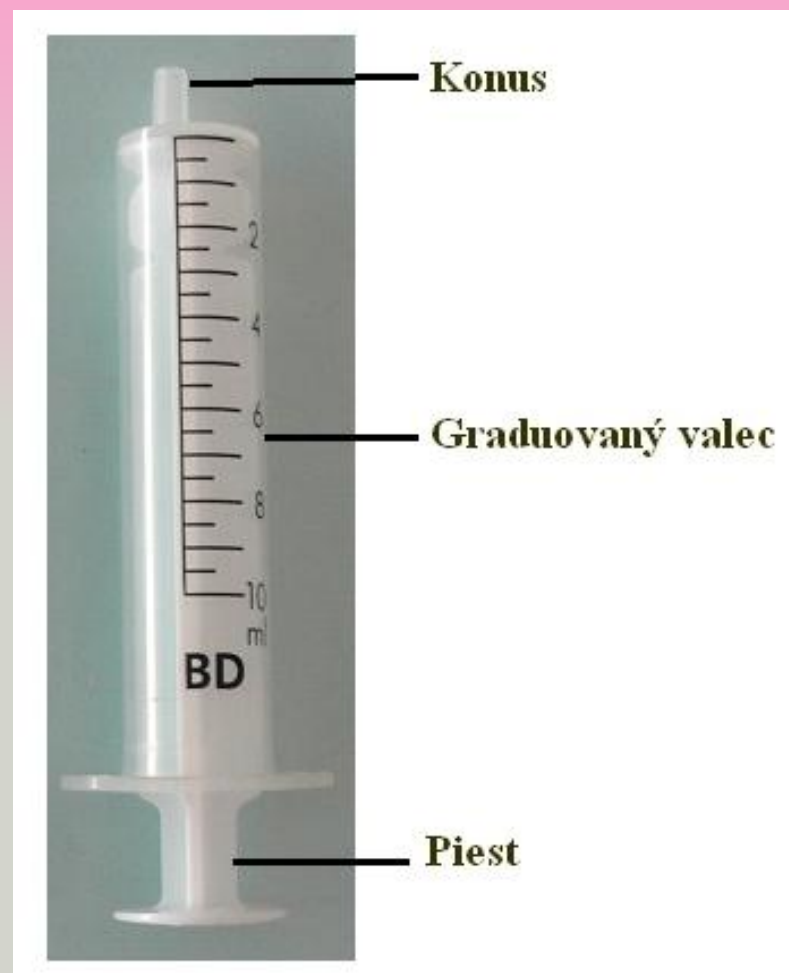
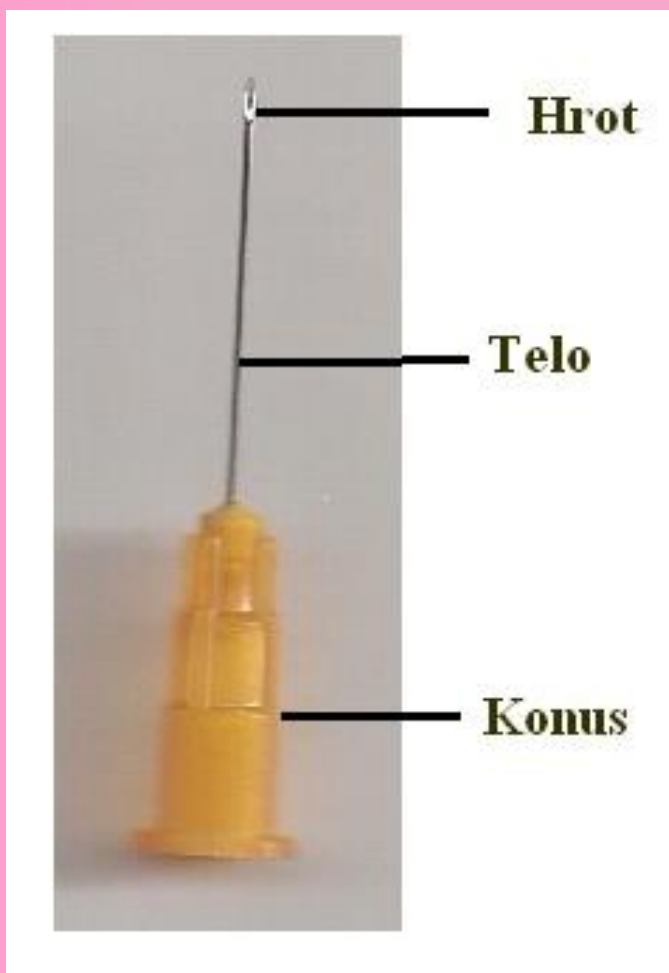
**Univerzita Komenského v Bratislave,  
Jesseniova lekárska fakulta v Martine,  
Ústav ošetrovateľstva,  
November 2011**

**Injekcia je vpravenie sterilného roztoku  
parenterálnou cestou pomocou injekčnej ihly a  
striekačky.**

# Požiadavky na ihlu a striekačku

Ihla	Striekačka
<ul style="list-style-type: none"><li>- ostrá, pevná (bezpečná proti zalomeniu)</li><li>- sterilná</li><li>- priechodná</li><li>- má hladký povrch</li></ul>	<ul style="list-style-type: none"><li>- <i>sterilná</i></li><li>- <i>má priehľadný valec</i></li><li>- <i>má presné vyznačenie mierky</i></li><li>- <i>má postupný, presne kontrolovaný pohyb piesta</i></li><li>- <i>má bezpečnú zarážku piesta proti náhodnému vytiahnutiu</i></li></ul>

# Injekčná ihla a striekačka



# Druhy ihl

Roamer	Dĺžka ihly	Vonkajší priemer ihly	Stena	Hrot (úkos)	Farebný Kód	Použitie
18G	40 mm	1.25 mm	Tenká	Krátky	Ružová	Aplikácia ery. masy Nasávanie liekov
20G	40 mm	0.9 mm	Tenká	Štandardný	Žltá	Aplikácia i.m. a i.v. injekcií
21G	40 mm	0.8 mm	Tenká	Štandardný	Zelená	Aplikácia i.m. a i.v. injekcií
22G	30 mm	0.7 mm	Tenká	Štandardný	Čierna	Aplikácia i.m. injekcií
22G	40 mm	0.7 mm	Tenká	Štandardný	Čierna	Aplikácia i.m. injekcií
23G	25 mm	0.6 mm	Štandardná	Štandardný	Modrá	Aplikácia i.m. injekcií
23G	30 mm	0.6 mm	Tenká	Štandardný	Modrá	Aplikácia i.m. injekcií
24G	25 mm	0.55 mm	Štandardná	Štandardný	Fialová	Aplikácia i.m. injekcií
25G	16 mm	0.5 mm	Štandardná	Štandardný	Oranžová	Aplikácia s.c. injekcií
25G	25 mm	0.5 mm	Štandardná	Štandardný	Oranžová	Aplikácia s.c. injekcií
27G	18 mm	0.4 mm	Štandardná	Štandardný	Sivá	Aplikácia i.c. injekcií

# Druhy striekačiek



a)



b)



c)

- a) Plastové striekačky
- b) Kombinovaná striekačka
- c) Inzulínové striekačky

# Veľkosť striekačiek

Popis	Konus (kuželový násadec)	Mierka
2 ml Luer	Koncentrický	0.1 ml
5 ml Luer	Excentrický	0.2 ml
10 ml Luer	Excentrický	0.5 ml
20 ml Luer	Excentrický	1 ml
50 ml Luer	Excentrický Koncentrický Katéťrový kuželový násadec	1 ml
100 ml Janette	Koncentrický Katéťrový kuželový násadec	1 ml

# Otváranie ihlí a striekačiek systémom peel-back

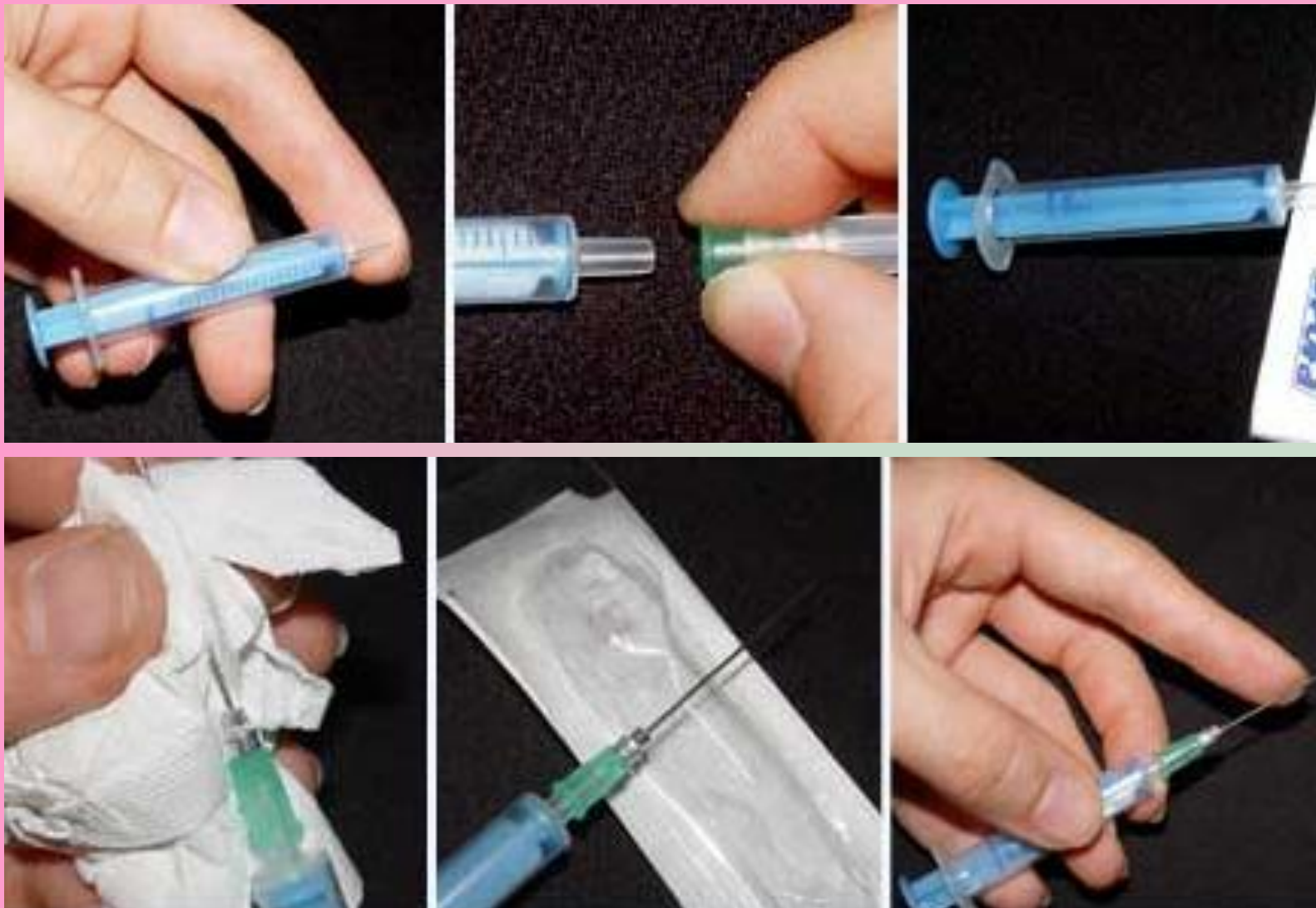




# **Príprava ihly a striekačky k použitiu**



# Chybné manipulácie s ihlou a striekačkou



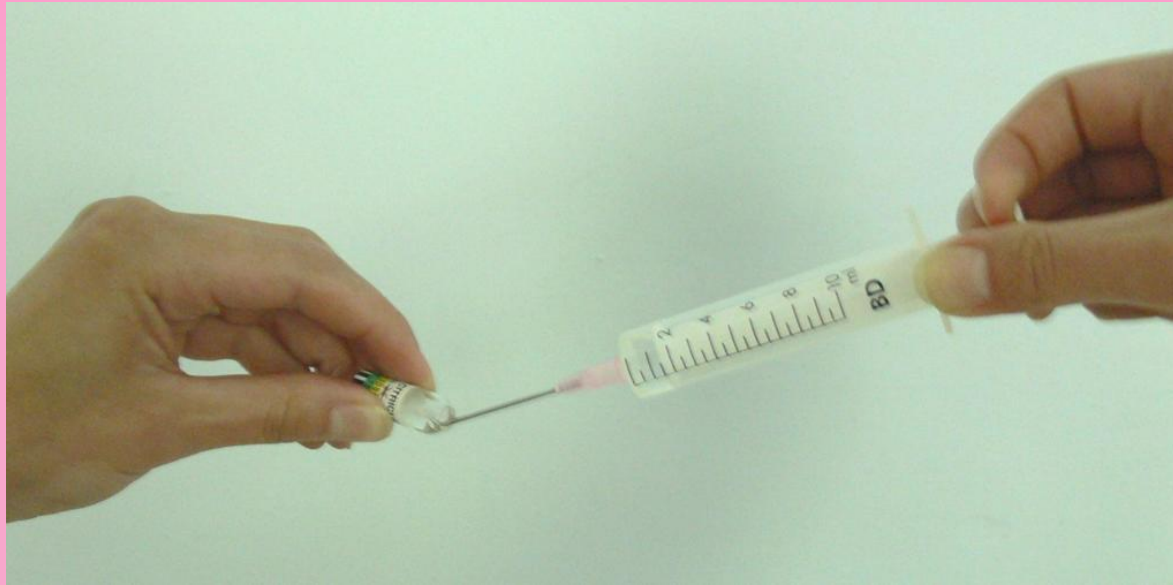
# Popis ampulky



# Spôsob otvárania ampulky



# Spôsoby nasávania z ampulky





# Príprava lieku z flaštičky 1



# Príprava lieku z flaštičky 2



# Spôsoby nasávania z fľaštičky





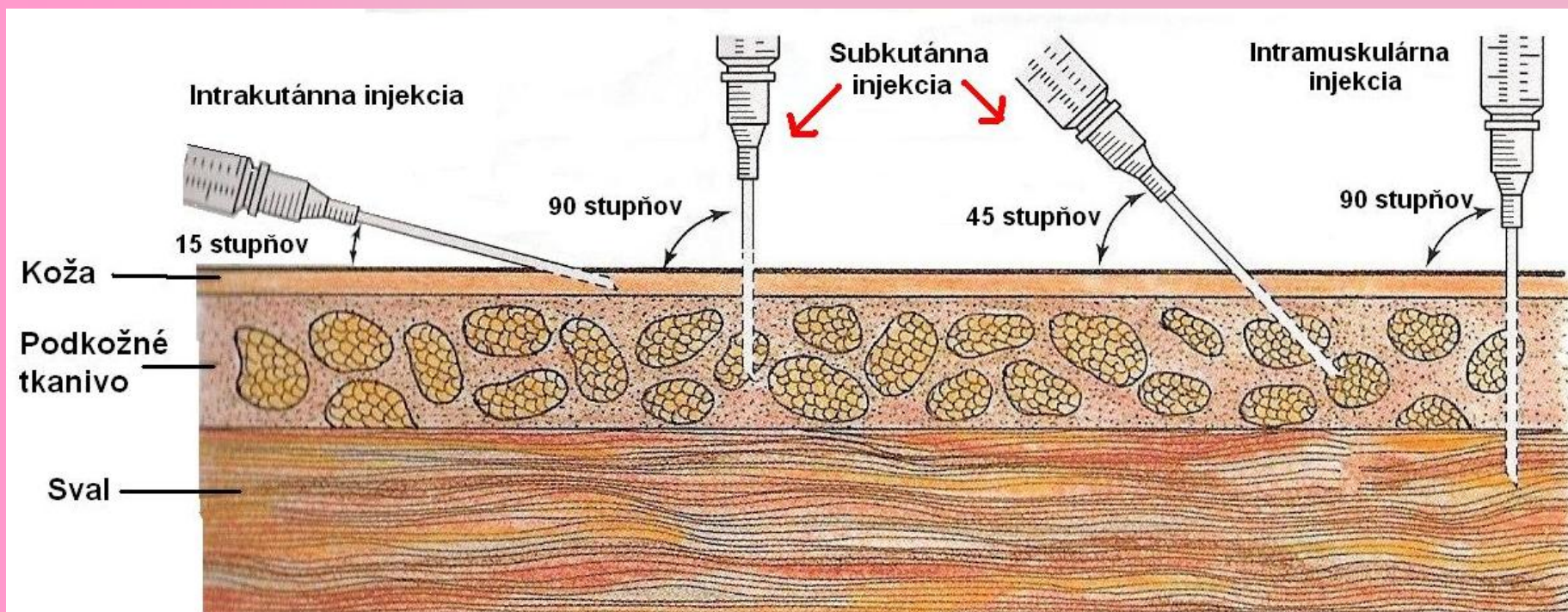
# Výměna perforační ihly za aplikační



# Spôsob snímania krytu z ihly

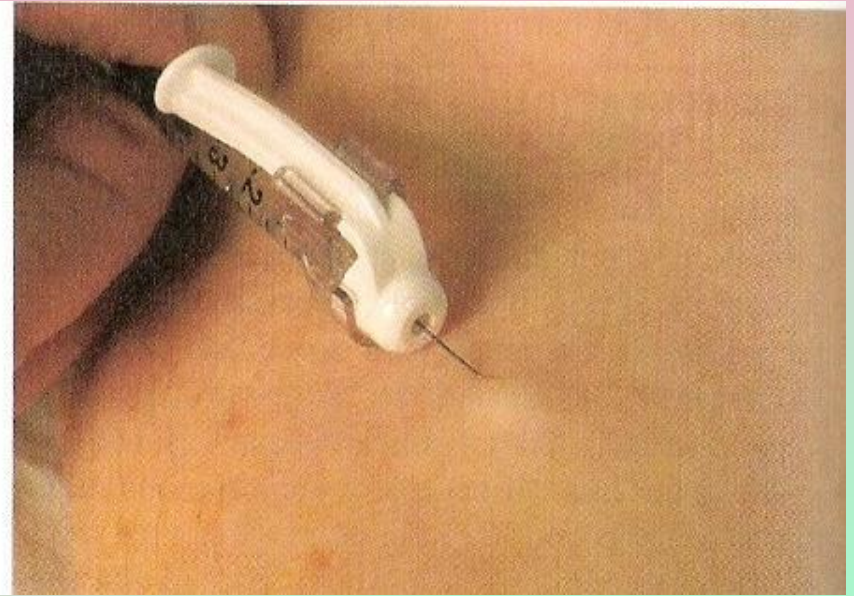
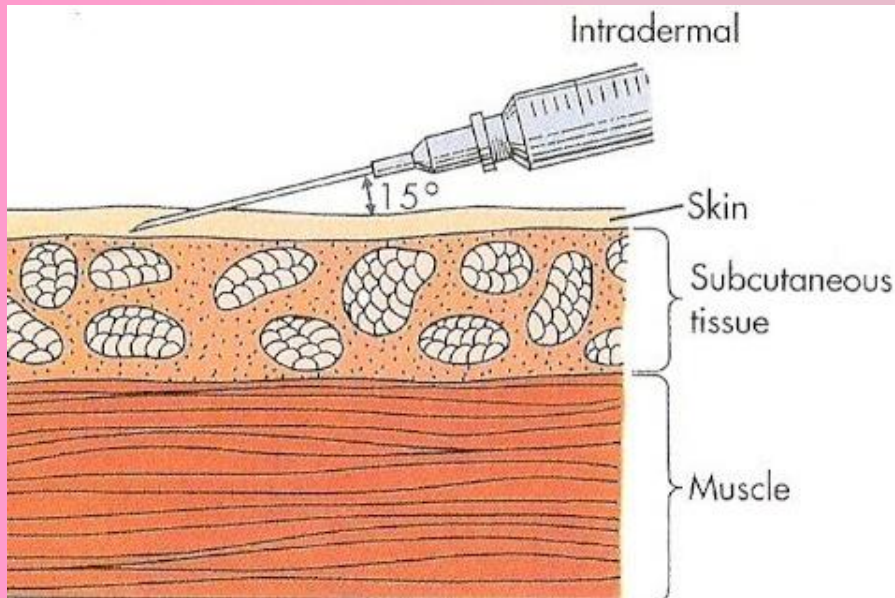


# Uhly vpichov pri aplikácii injekcií





# Intrakutánna (intradermálna) injekcia (i.c.)



# Bibliografické zdroje

**OSACKÁ, P. a kol.** *Techniky a postupy v ošetrovateľstve* [CD-ROM]. 1. vyd. Bratislava : JLF UK, 2007. 505 s. ISBN 978-80-88866-48-0.

[www.cas.sk](http://www.cas.sk)

[www.i-liek.sk](http://www.i-liek.sk)

[www.commonswikimedia.org](http://www.commonswikimedia.org)

[www.profimedia.sk](http://www.profimedia.sk)

[www.medatron.cz](http://www.medatron.cz)

[www.blog.cz](http://www.blog.cz)