

PUNKCIE

Mgr. Petronela Osacká, PhD.

**Univerzita Komenského v Bratislave,
Jesseniova lekárska fakulta v Martine,
Ústav ošetrovateľstva,
November 2011**

***Punkcia je nabodnutie telovej dutiny, orgánu
alebo patologického útvaru špeciálnou
punkčnou ihlou.***

Druhy punkcií

Punkcia prirodzených dutín	Punkcia patologických dutín	Punkcia orgánov
<ul style="list-style-type: none">▪ prínosové dutiny▪ hrudník▪ brušná dutina▪ perikard▪ chrbticový kanál▪ kĺby▪ močový mechúr▪ Douglasov priestor	<ul style="list-style-type: none">▪ absces▪ cysta▪ hematóm	<ul style="list-style-type: none">▪ kostná dreň▪ lymfatické uzliny▪ štítna žľaza▪ pečeň▪ obličky▪ slezina▪ krv

Diagnostický účel punkcií

- a) probatórna punkcia* – slúži na zistenie, či sa v určitom mieste nachádza tekutina.
Súčasťou probatórnej punkcie je určenie množstva a vyšetrenie punktátu.
- b) punkčná biopsia* – získanie malej vzorky tkaniva pre histologické vyšetrenie.

Terapeutický účel punkcií

Punkcia sa robí s cieľom evakuačným (odstránenie punktátu), výplachu alebo aplikácie liečiv do dutiny. (Cieľom evakuácia je odľahčenie orgánu alebo tkaniva od tlaku nahromadenej tekutiny, napr. ascitesu).

Druhy punktátu

Transudát : nezápalový výpotok, merná hmotnosť je menej ako 1018.

Exudát : zápalový výpotok, merná hmotnosť je vyššia ako 1018.

Punkčné ihly



LUMBÁLNA PUNKCIA

Lumbálne ihly

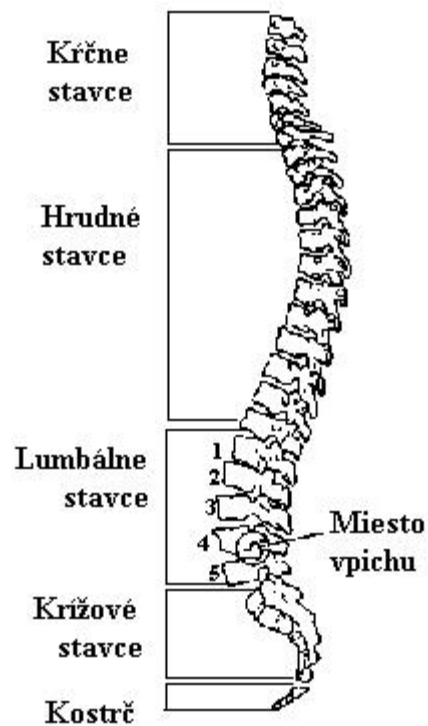


Posúdenie pacienta

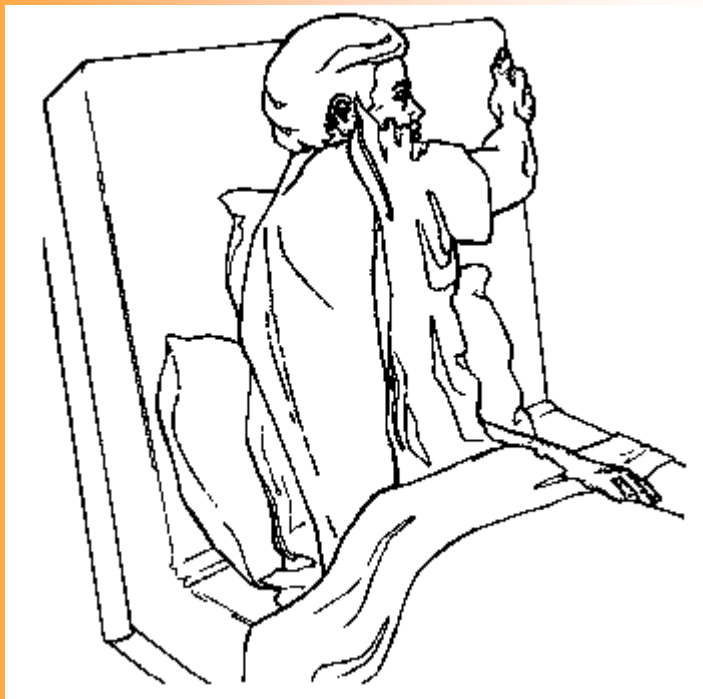
Posudzujeme:

- alergické reakcie na dezinfekčné prípravky, anestetiká a náplaste,
- vitálne funkcie,
- prejavy nežiadúcich účinkov liekov pri predchádzajúcich anestéziách ,
- bolesti hlavy, závraty, poruchy pamäti, poruchy reči,
- orientáciu v čase, mieste a osobe,
- poruchy vedomia hodnotíme podľa Glasgow coma scale,
- bolesť,
- nešpecifické príznaky : zvýšená telesná teplota, slabosť, únava, potenie, poruchy spánku.

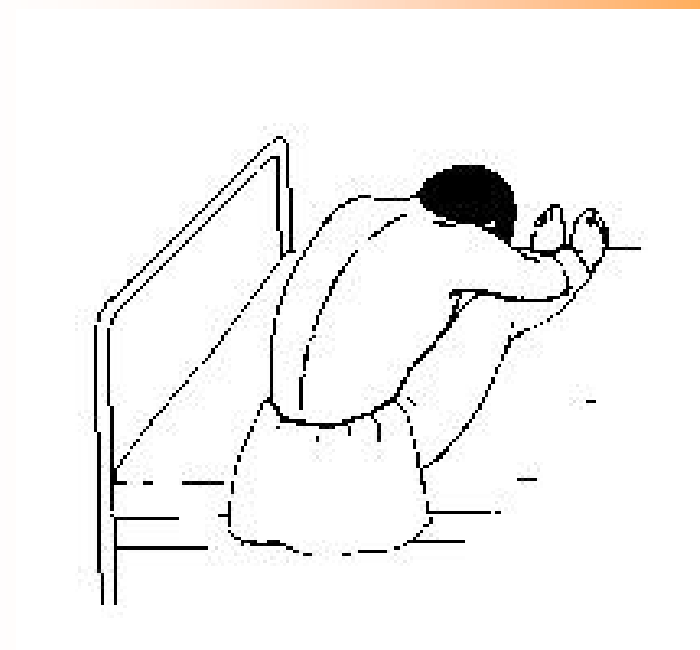
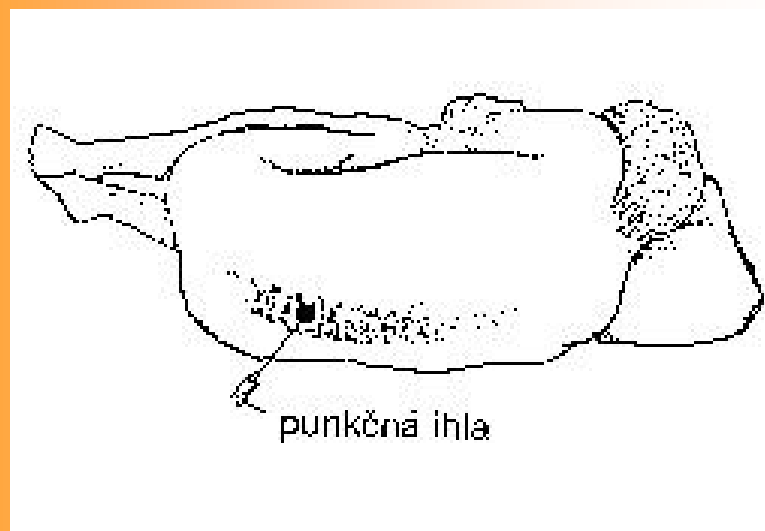
Určenie miesta vpichu



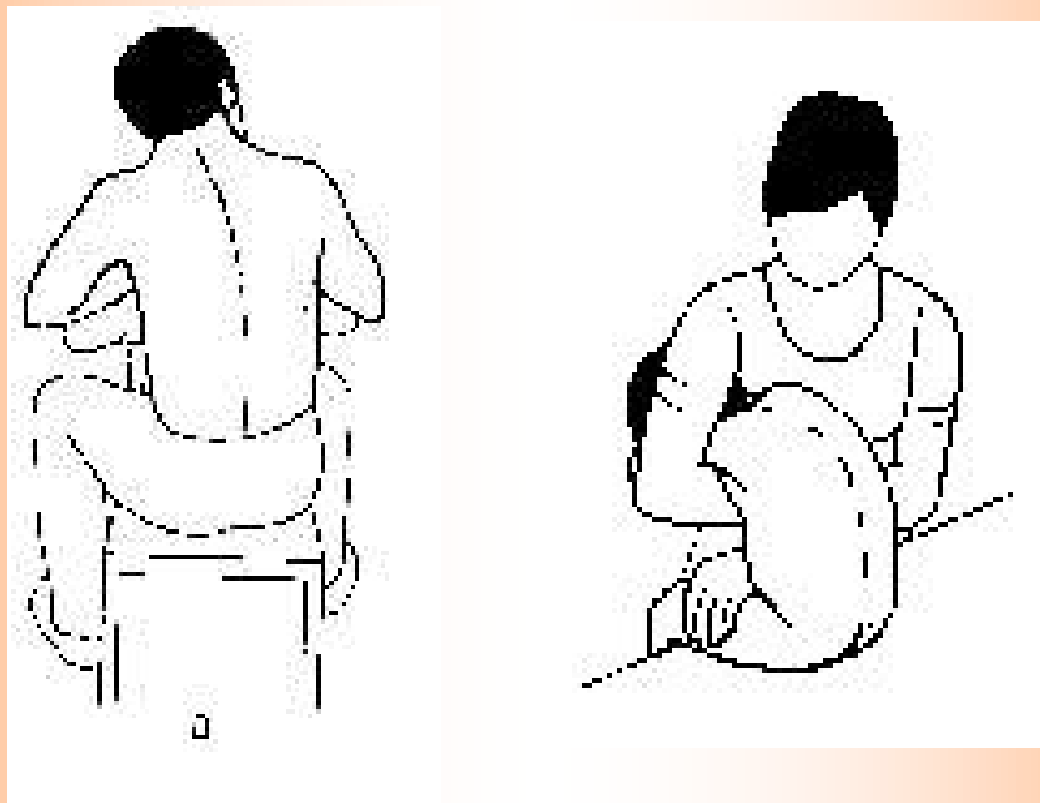
Polohy pacienta pri lumbálnej punkcii 1



Polohy pacienta pri lumbálnej punkcii 2



Polohy pacienta pri lumbálnej punkcii 3



Spôsob zavedenia ihly



ABDOMINÁLNA PUNKCIA

Trokare

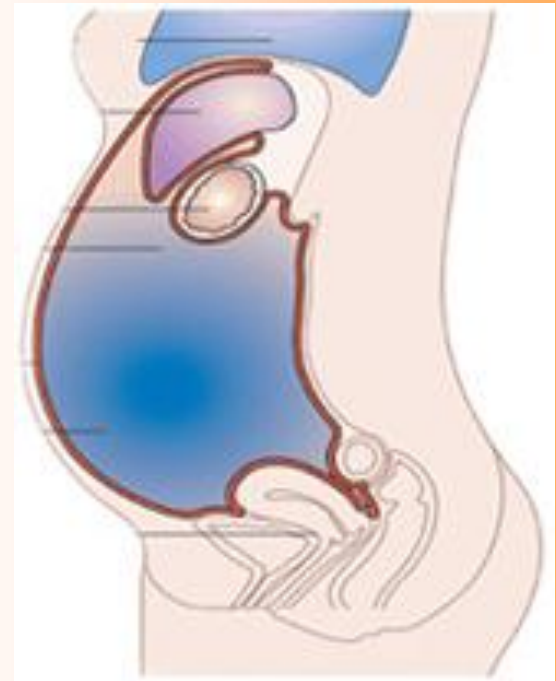


Posúdenie pacienta

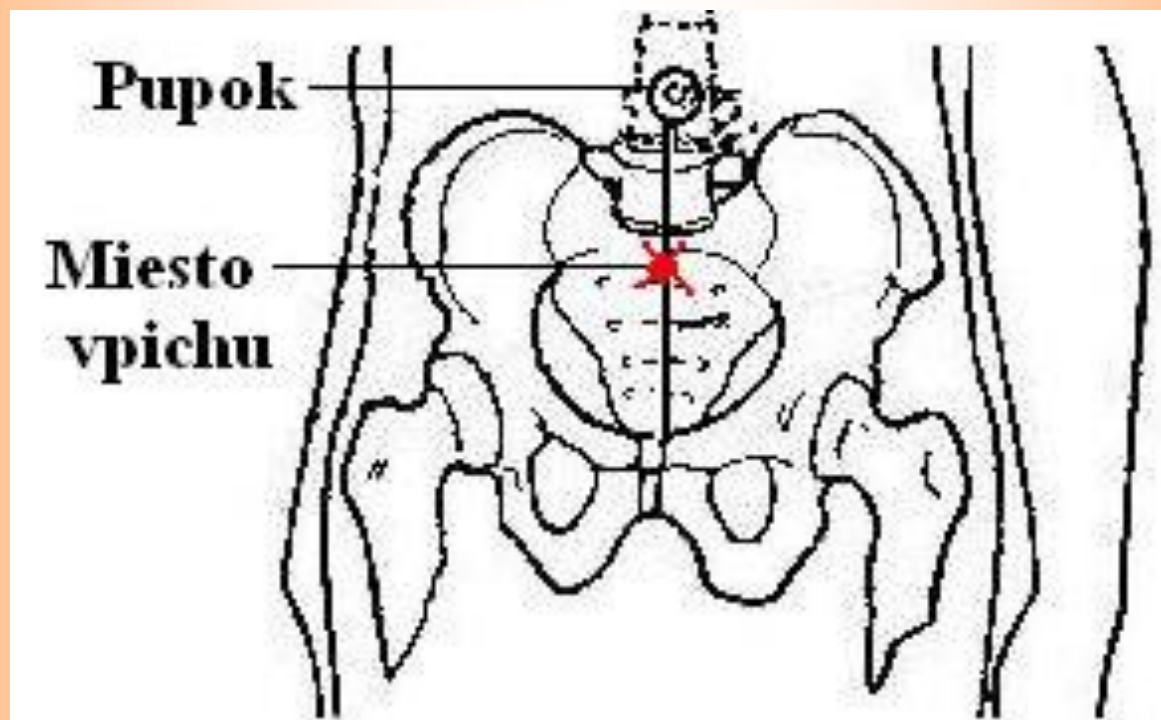
Posudzujeme:

- alergiu na lokálne anestetiká, dezinfekčné prostriedky a náplaste
- vitálne funkcie
- nešpecifické príznaky : zvýšená telesná teplota, slabosť, únava, potenie, poruchy spánku
- subjektívne a objektívne príznaky signalizujúce poruchu tráviaceho systému : pálenie záhy, grganie, vracanie, bolesť po prijatí potravy
- vylučovanie stolice : frekvenciu, množstvo, farbu, zápach, prímеси

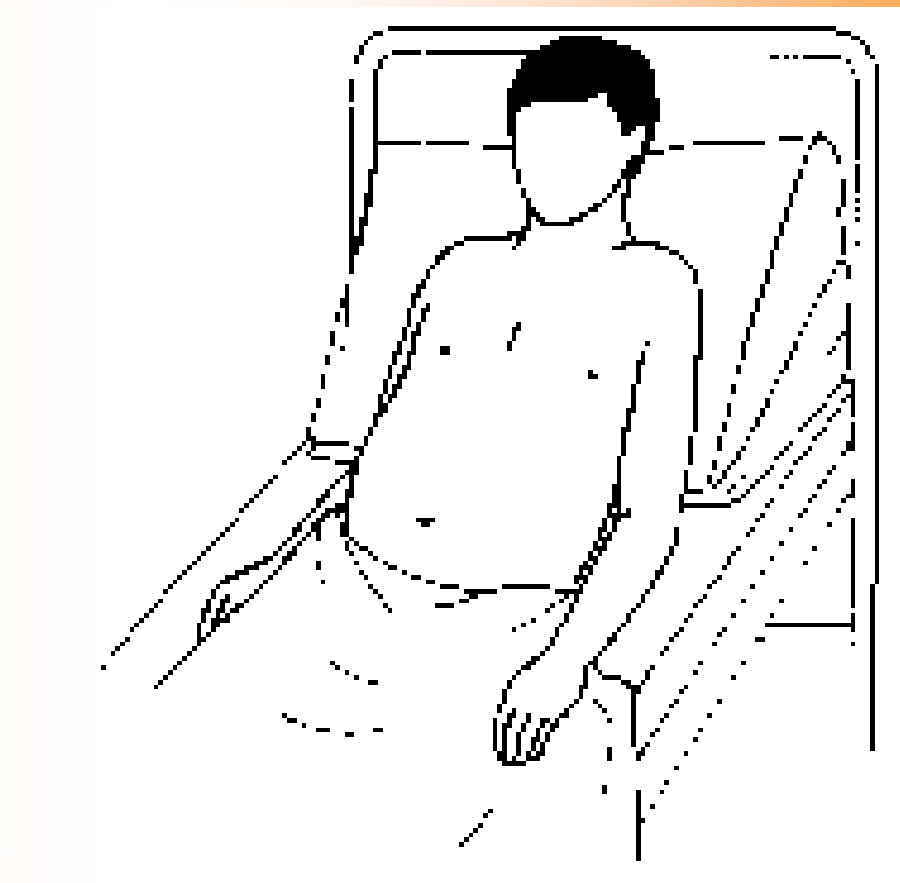
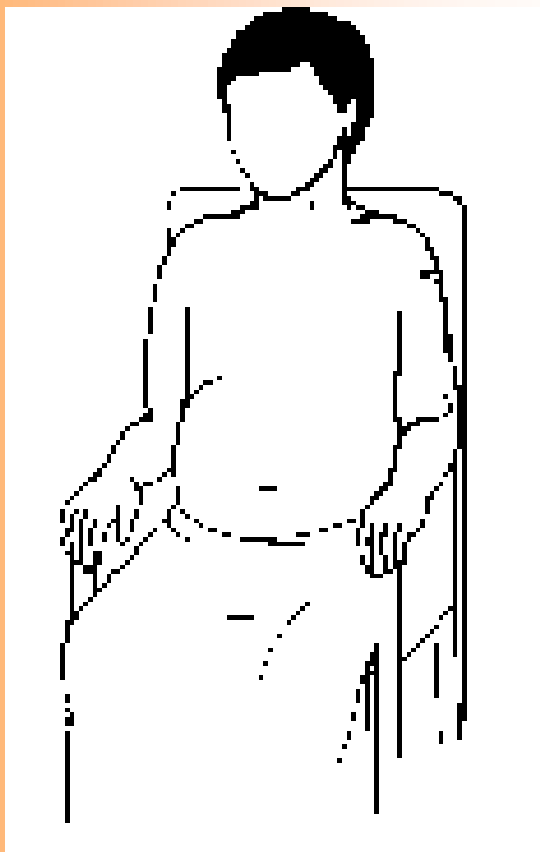
Ascites



Miesto vpichu



Polohy pri abdominálnej punkcii



Spôsob zavedenia ihly



PLEURÁLNA PUNKCIA

Pleurálne ihly

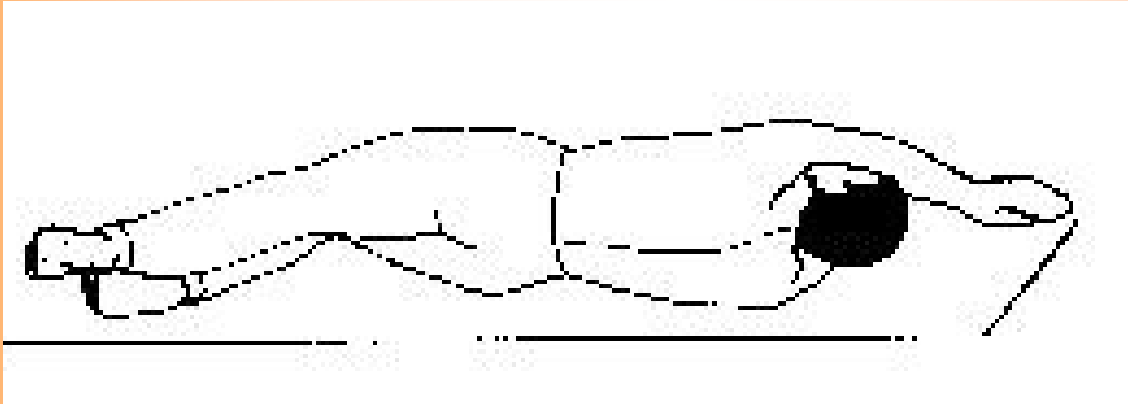


Posúdenie pacienta

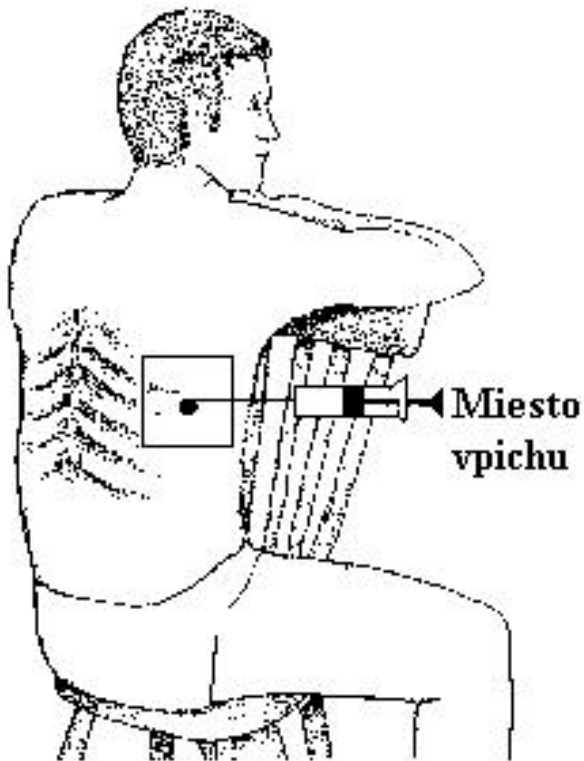
Posudzujeme:

- celkový zdravotný stav : fyzikálne vyšetrenie pacienta
- alergické reakcie na lokálne anestetiká, dezinfekčné prostriedky a náplaste
- vitálne funkcie
- ťažkosti pri dýchaní
 - hĺbku dýchania a pohyby hrudníka na obidvoch stranách,
 - zvukové fenomény pri dýchaní – pri inspíriu, expíriu, alebo obidvoch etapách,
 - kašeľ – suchý, dráždivý, s expektoráciou, ako často kašle, cez deň alebo v noci,
 - bolesti na hrudníku – dĺžka trvania, intenzita, faktory ovplyvňujúce bolesť,
- charakter a množstvo spúta
- skupiny a dávky užívaných perorálnych a inhalačných liečiv
- nešpecifické príznaky: zvýšená telesná teploty, slabosť, únava, potenie, poruchy spánku

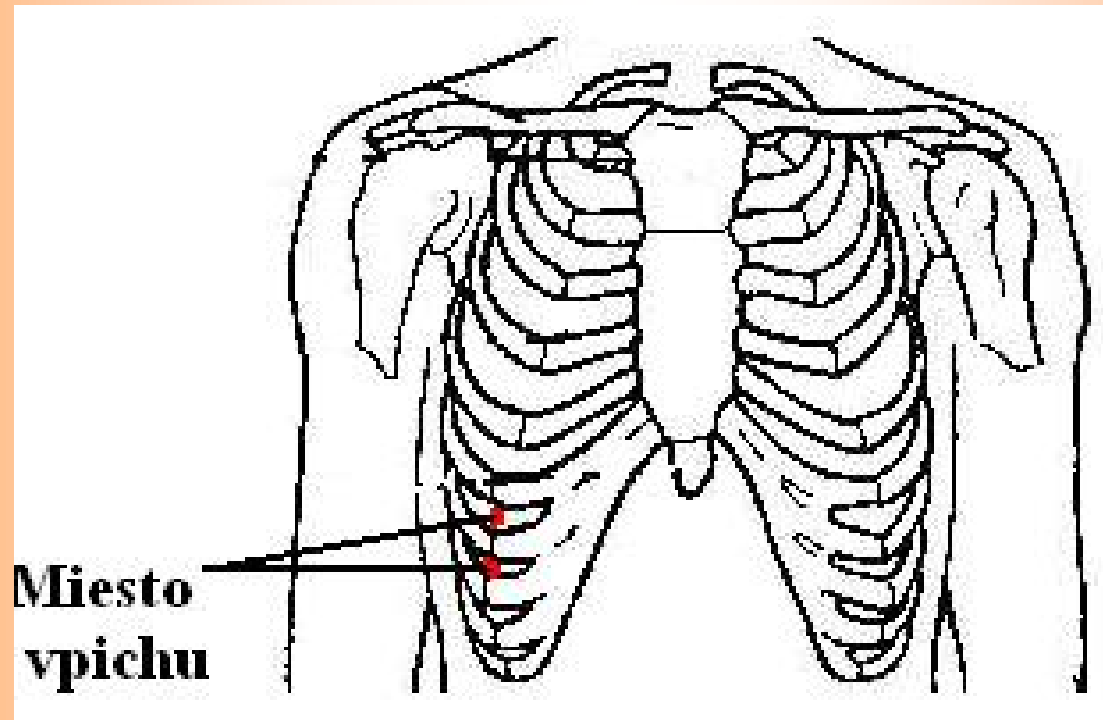
Polohy pacienta pri pleurálnej punkcii 1



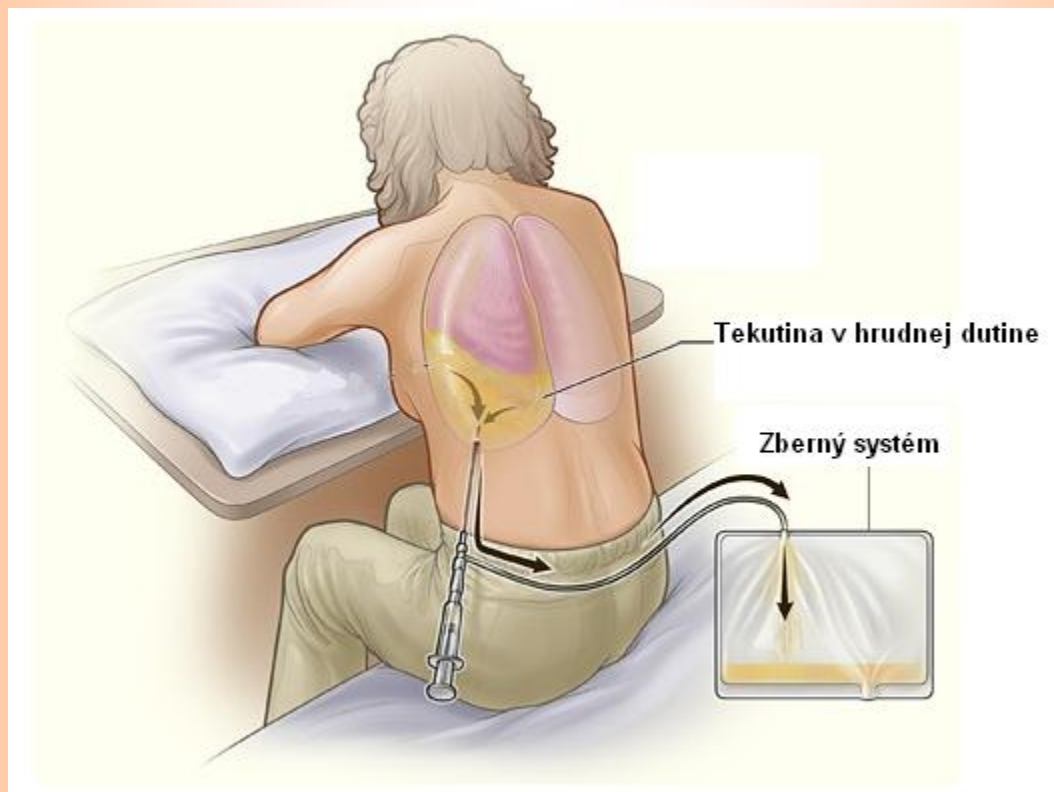
Polohy pacienta pri pleurálnej punkcii 2



Miesto vpichu



Odber punktátu



STERNÁLNA PUNKCIA A TREPANOBIOPSIA

Sternálne ihly



Ihla k trepanobiopsii

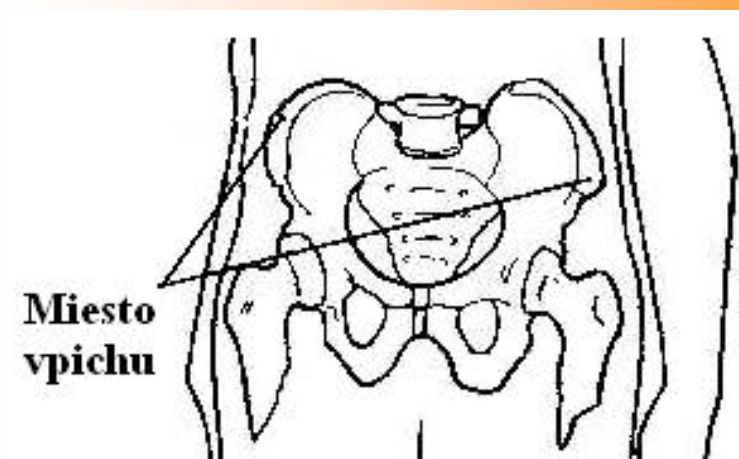
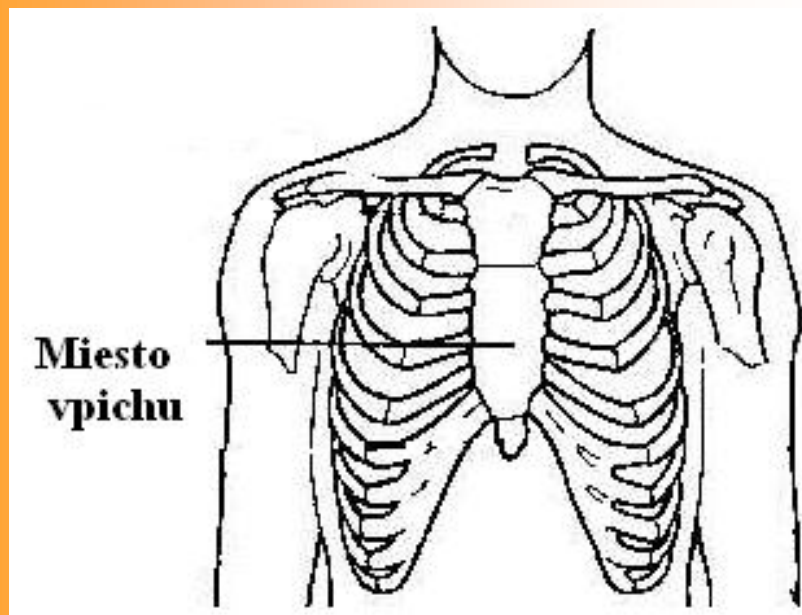


Posúdenie pacienta

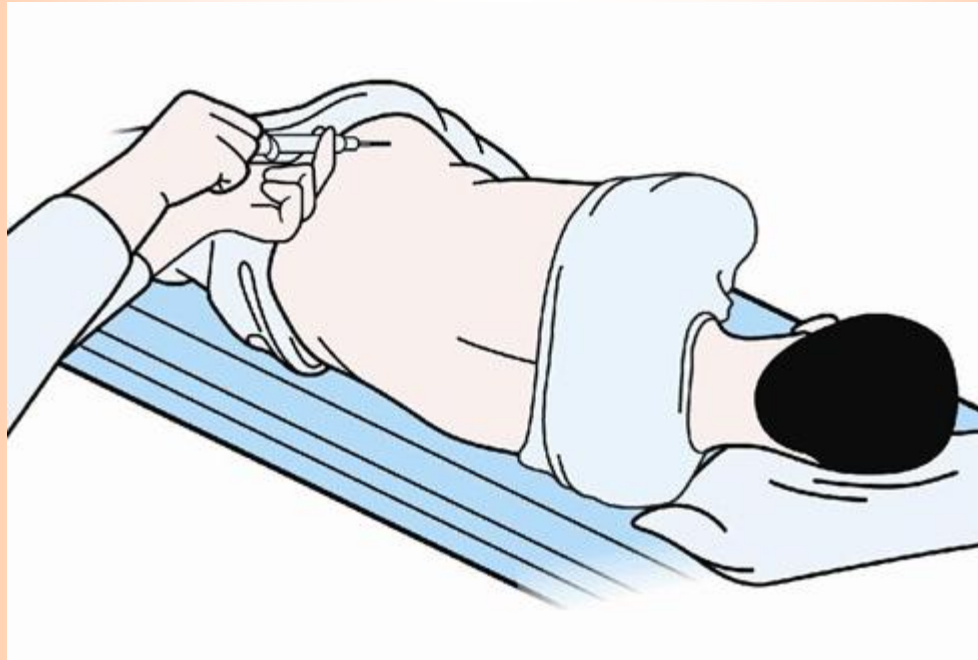
Posudzujeme:

- celkový zdravotný stav pacienta : fyzikálne vyšetrenie pacienta
- alergické reakcie na lokálne anestetiká, dezinfekčné prostriedky a náplaste
- vitálne funkcie
- nešpecifické príznaky: zvýšená telesná teplota, slabosť, únava, potenie, poruchy spánku
- bolesť hlavy, závraty, bledosť tváre, cyanózu akrálnych častí.

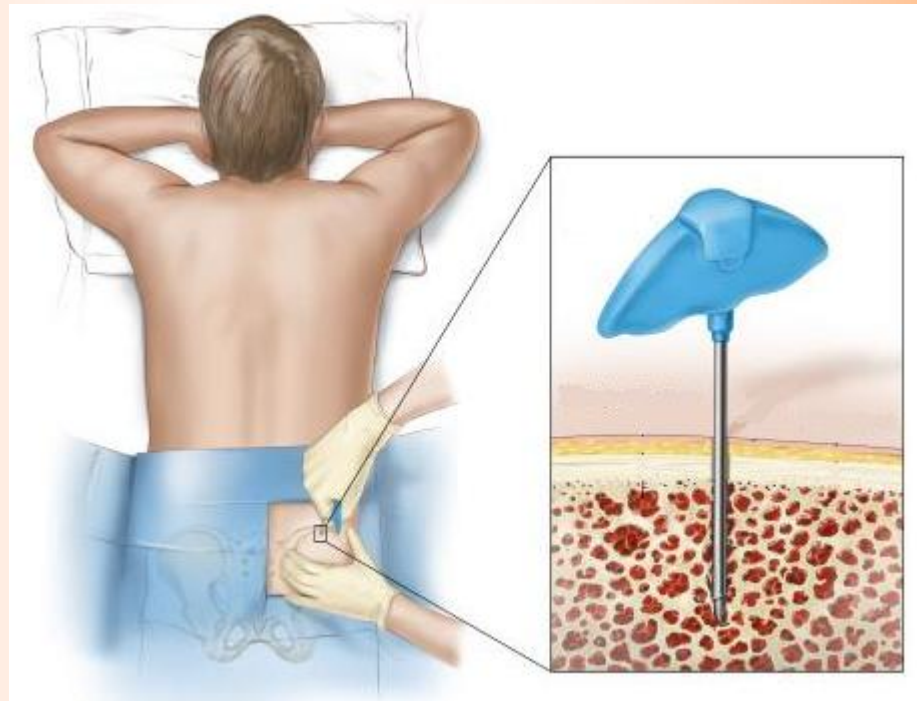
Miesta vpichu pri sternálnej punkcii a trepanobiopsii



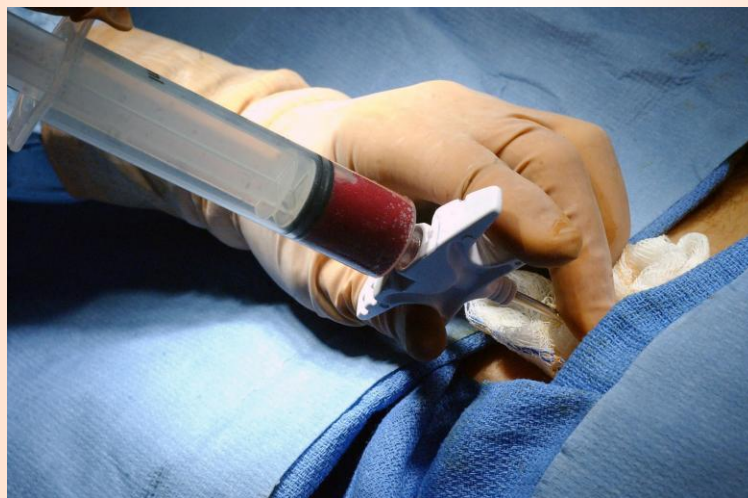
Poloha pacienta pri trepanobiopsii 1



Poloha pacienta pri trepanobiopsii 2



Odber kostneje drene



Bibliografické zdroje

OSACKÁ, P. a kol. *Techniky a postupy v ošetrovateľstve* [CD-ROM]. 1. vyd. Bratislava : JLF UK, 2007. 505 s. ISBN 978-80-88866-48-0.

www.braunoviny.bbraun.cz

www.fnst.sk/kliniky_kaim_klinika.php

www.wikiskripta.eu/index.php/Soubor:Bone_marrow_biopsy.jpg

www.stefajir.cz/index.php?q=trepanobiopsie

www.stateuniversity.com